

KALİTE GÖSTERGELERİMİZ

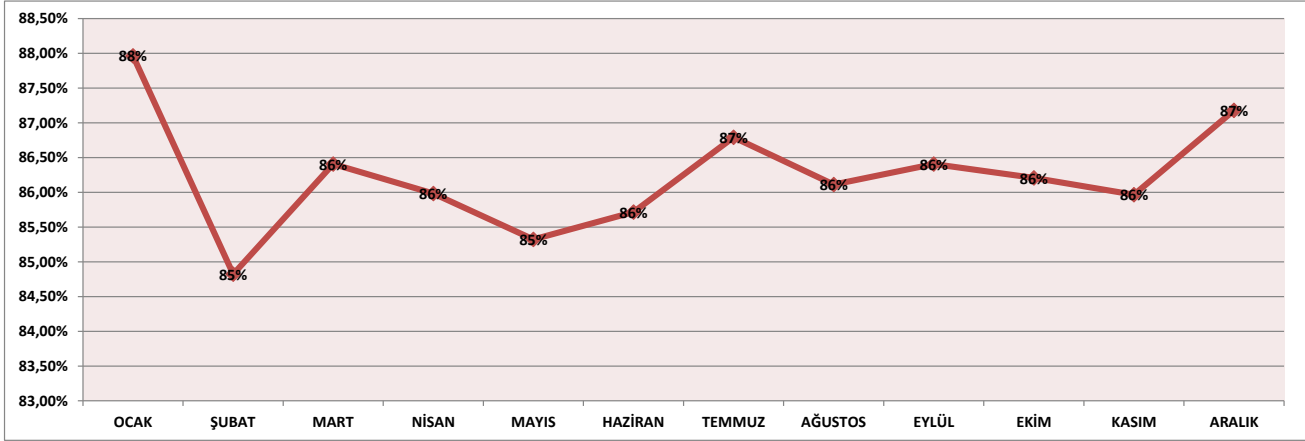
Kalite göstergeleri, hastanemizin sunduğu hizmetlerin güvenli, etkili ve hasta odaklı şekilde yürütülüp yürütülmediğini ölçmek için kullanılan verilerdir. Bu göstergeleri düzenli olarak izleyip paylaşarak, hizmet kalitemizi sürekli geliştirmeyi ve şeffaf bir sağlık hizmeti sunmayı hedefliyoruz. Kalite göstergelerimiz, hastanemizin hasta güvenliği, memnuniyeti ve hizmet kalitesi konularındaki performansını yansıtmaktadır.



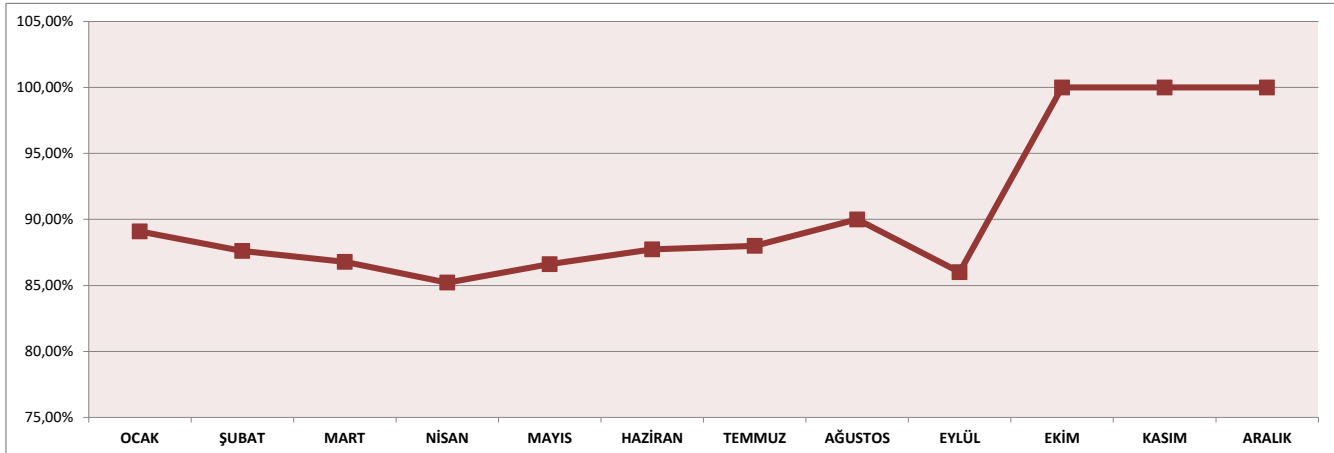
PERSONELİN EĞİTİME KATILMA ORANI

Hastanemiz çalışanlarının düzenlenen eğitim faaliyetlerine katılım oranını göstermektedir. Personelin eğitime katılma oranı, hastanemizde görev yapan çalışanların bilgi, beceri ve yetkinliklerini güncel tutmaya ne ölçüde önem verdiğimiz göstermektedir.

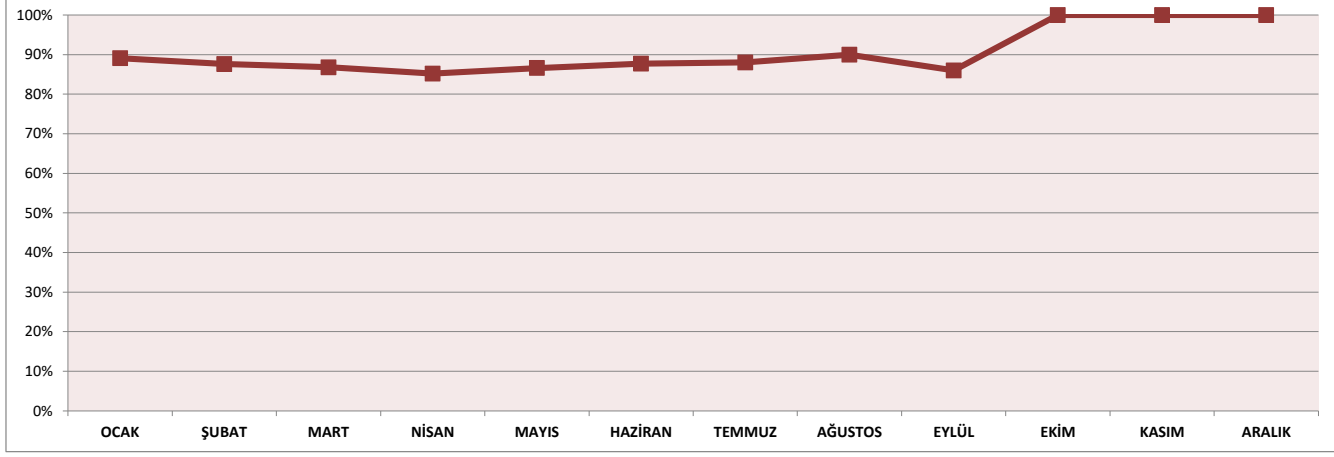
İlgili Yıl: 2024	1. DÖNEM			2. DÖNEM			3. DÖNEM			4. DÖNEM		
	OCAK	ŞUBAT	MART	NİSAN	MAYIS	HAZİRAN	TEMMUZ	AĞUSTOS	EYLÜL	EKİM	KASIM	ARALIK
Gerçekleşen Eğitime Katılması Gereken Çalışan Sayısı	108	112	103	107	109	112	106	108	103	116	114	117
Gerçekleşen Eğitime Katılan Çalışan Sayısı	95	95	89	92	93	96	92	93	89	100	98	102
Gerçekleşen Eğitime Katılan Çalışan Oranı	88%	85%	86%	86%	85%	86%	87%	86%	86%	86%	86%	87%
Hedef Değer	85%			85%			85%			85%		
Dönem Analizi	87,2%			85,6%			85,6%			86,4%		



İlgili Yıl: 2025	1. DÖNEM			2. DÖNEM			3. DÖNEM			4. DÖNEM		
	OCAK	ŞUBAT	MART	NİSAN	MAYIS	HAZİRAN	TEMMUZ	AĞUSTOS	EYLÜL	EKİM	KASIM	ARALIK
Gerçekleşen Eğitime Katılması Gereken Çalışan Sayısı	110	105	106	115	112	106	109	106	106	71	51	66
Gerçekleşen Eğitime Katılan Çalışan Sayısı	98	92	92	98	97	93	97	96	92	71	51	66
Gerçekleşen Eğitime Katılan Çalışan Oranı	89%	88%	87%	85%	87%	88%	88%	90%	86%	100%	100%	100%
Hedef Değer	90%			90%			90%			90%		
Dönem Analizi	88,6%			86,5%			88,00%			100,00%		

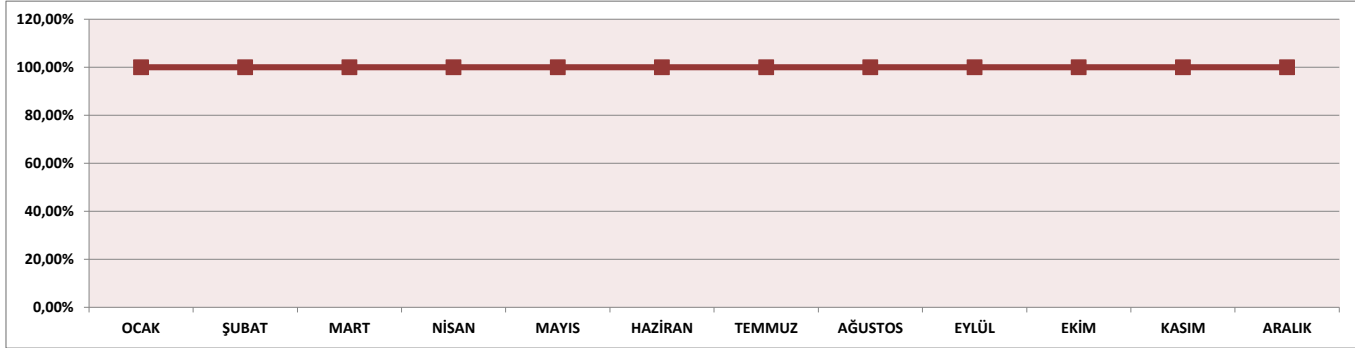


İlgili Yıl: 2026	1. DÖNEM			2. DÖNEM			3. DÖNEM			4. DÖNEM		
	OCAK	ŞUBAT	MART	NİSAN	MAYIS	HAZİRAN	TEMMUZ	AĞUSTOS	EYLÜL	EKİM	KASIM	ARALIK
Gerçekleşen Eğitime Katılması Gereken Çalışan Sayısı	132	56	143	205	122							
Gerçekleşen Eğitime Katılan Çalışan Sayısı	132	56	143	205	122							
Gerçekleşen Eğitime Katılan Çalışan Oranı	100%	100%	100%	100%	100%							
Hedef Değer	90%			90%								
Dönem Analizi	100%			100%								



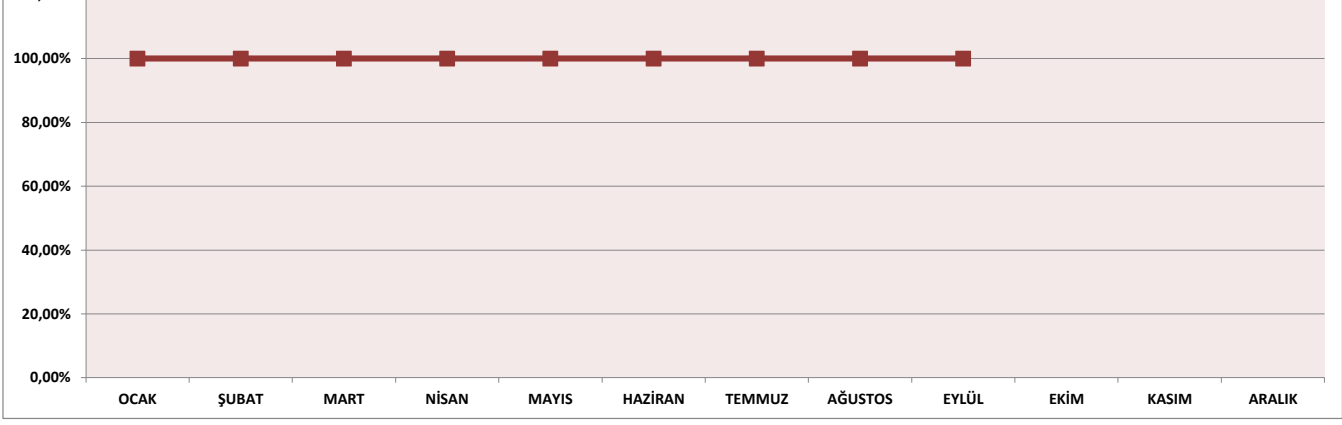
Kemer Yaşam Hastanesi LIFE HOSPITAL		UYUM EĞİTİMLERİNİN GERÇEKLEŞTİRİLMİŞ ORANI
Hastanemize yeni katılan arkadaşlarımızın kurumsal kültür, hasta güvenliği, kalite yönetim sistemi ve iş sağlığı gibi konularda verilen uyum eğitimlerinin planlandığı şekilde gerçekleştirilmesini göstermektedir. Uyum eğitimlerinin düzenli olarak gerçekleştirilmesi, çalışanların hastanemize hızlı ve doğru şekilde adapte olmasını sağlayarak hizmet kalitesini artırmaktadır.		

İlgili Yıl: 2024	1. DÖNEM			2. DÖNEM			3. DÖNEM			4. DÖNEM		
	OCAK	ŞUBAT	MART	NİSAN	MAYIS	HAZİRAN	TEMMUZ	AĞUSTOS	EYLÜL	EKİM	KASIM	ARALIK
Uyum Eğitimi Alan Personel Sayısı	4	2	4	4	6	7	5	4	5	2	4	2
Uyum Eğitimi Alması Gereken Personel Sayısı	4	2	4	4	6	7	5	4	5	2	4	2
Uyum Eğitimlerinin Gerçekleştirilme Oranı	100%	100%	100%	100%	100%	100%	100%	100%	100%	100%	100%	100%
Hedef Değer	100%			100%			100%			100%		
Dönem Analizi	100%			100%			100%			100%		

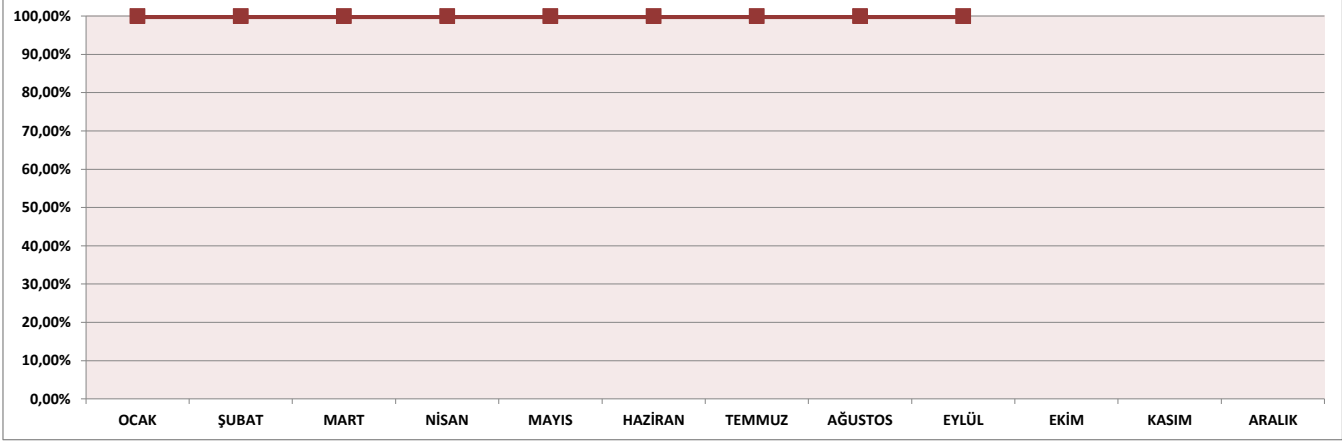


İlgili Yıl: 2025	1. DÖNEM			2. DÖNEM			3. DÖNEM			4. DÖNEM		
	OCAK	ŞUBAT	MART	NİSAN	MAYIS	HAZİRAN	TEMMUZ	AĞUSTOS	EYLÜL	EKİM	KASIM	ARALIK
Uyum Eğitimi Alan Personel Sayısı	3	2	5	2	7	6	1	2	1	0	1	0
Uyum Eğitimi Alması Gereken Personel Sayısı	3	2	5	2	7	6	1	2	1	0	1	0
Uyum Eğitimlerinin Gerçekleştirilme Oranı	100%	100%	100%	100%	100%	100%	100%	100%	100%			
Hedef Değer	100%			100%			100%			100%		
Dönem Analizi	100%			100%			100%			100%		



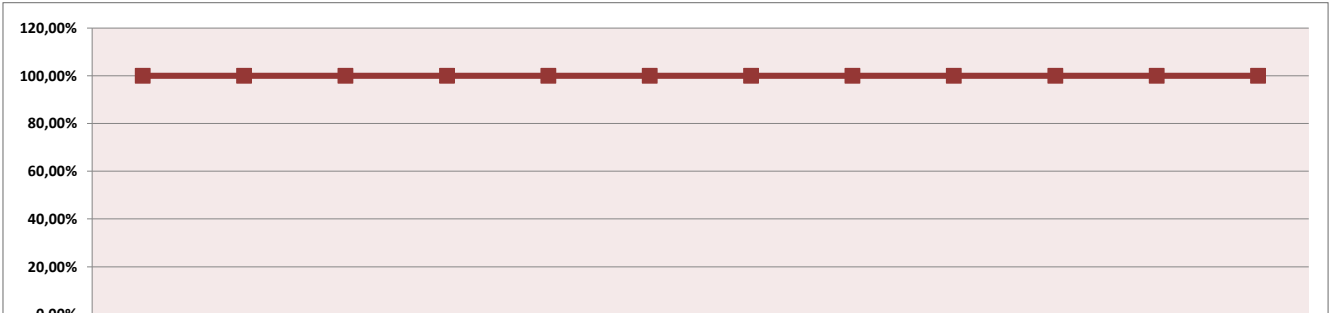


İlgili Yıl: 2026	1. DÖNEM			2. DÖNEM			3. DÖNEM			4. DÖNEM		
	OCAK	ŞUBAT	MART	NİSAN	MAYIS	HAZİRAN	TEMMUZ	AĞUSTOS	EYLÜL	EKİM	KASIM	ARALIK
Uyum Eğitimi Alan Personel Sayısı	0	2	1	3	8							
Uyum Eğitimi Alması Gereken Personel Sayısı	0	2	1	3	8							
Uyum Eğitimlerinin Gerçekleştirilme Oranı	0%	100%	100%	100%	100%							
Hedef Değer	100%			100%								
Dönem Analizi	100%			100%								



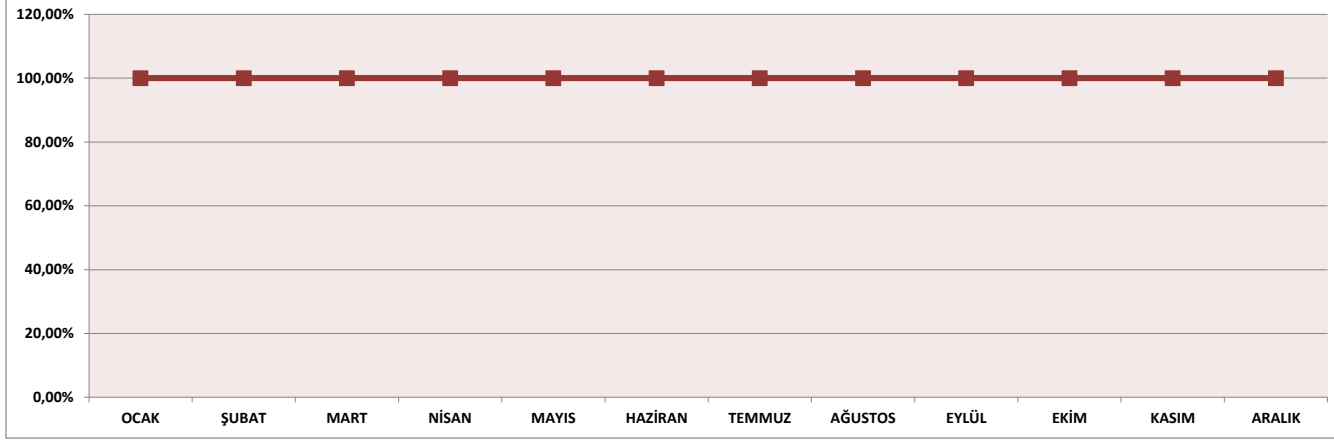
Kemer Yaşam Hastanesi LIFE HOSPITAL	PLANLANAN EĞİTİMİN GERÇEKLEŞTİRİLMİŞ ORANI
Planlanan eğitimlerin gerçekleştirilme oranı, kurumumuzda tüm çalışanlarımızın gelişimini destekleyen eğitim faaliyetlerinin ne ölçüde hayata geçirildiğini gösterir. Eğitimlerin düzenli şekilde yapılması, ekip olarak bilgi birikimimizi güçlendirerek hizmet kalitemizi sürekli geliştirmemize olanak sağlar.	

İlgili Yıl: 2024	1. DÖNEM			2. DÖNEM			3. DÖNEM			4. DÖNEM		
	OCAK	ŞUBAT	MART	NİSAN	MAYIS	HAZİRAN	TEMMUZ	AĞUSTOS	EYLÜL	EKİM	KASIM	ARALIK
Gerçekleştirilen Eğitim Sayısı	3	2	3	4	2	2	3	2	3	3	2	3
Planlanan Eğitim Sayısı	3	2	3	4	2	2	3	2	3	3	2	3
Planlanan Eğitimlerin Gerçekleştirilme Oranı	100%	100%	100%	100%	100%	100%	100%	100%	100%	100%	100%	100%
Hedef Değer	100%			100%			100%			100%		
Dönem Analizi	100%			100%			100%			100%		

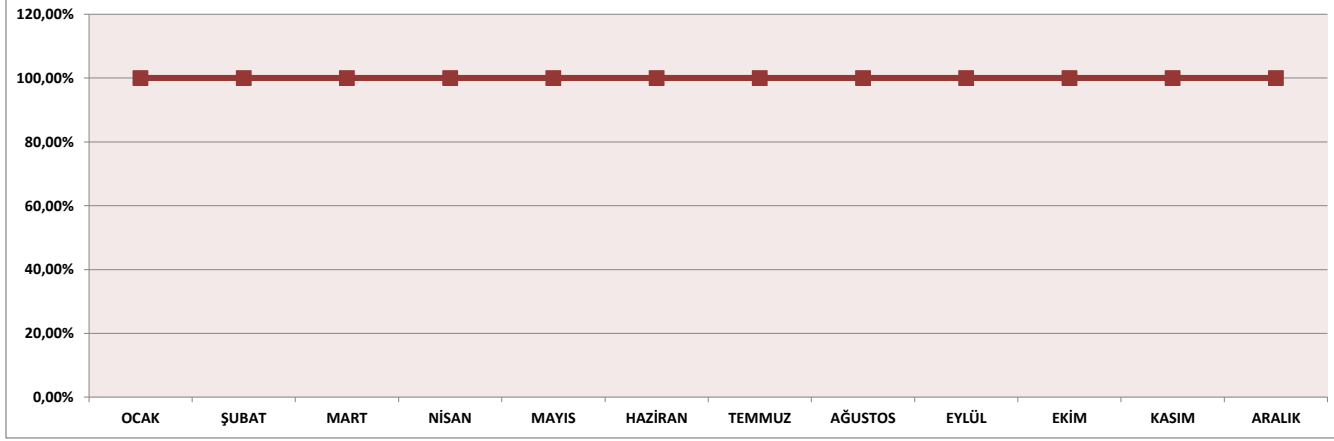



0,00% OCAK ŞUBAT MART NİSAN MAYIS HAZİRAN TEMMUZ AĞUSTOS EYLÜL EKİM KASIM ARALIK

İlgili Yıl: 2025	1. DÖNEM			2. DÖNEM			3. DÖNEM			4. DÖNEM		
	OCAK	ŞUBAT	MART	NİSAN	MAYIS	HAZİRAN	TEMMUZ	AĞUSTOS	EYLÜL	EKİM	KASIM	ARALIK
Gerçekleştirilen Eğitim Sayısı	4	3	3	4	5	6	3	3	2	3	2	4
Planlanan Eğitim Sayısı	4	3	3	4	5	6	3	3	2	3	2	4
Planlanan Eğitimlerin Gerçekleştirilme Oranı	100%	100%	100%	100%	100%	100%	100%	100%	100%	100%	100%	100%
Hedef Değer	100%			100%			100%			100%		
Dönem Analizi	100%			100%			100%			100%		



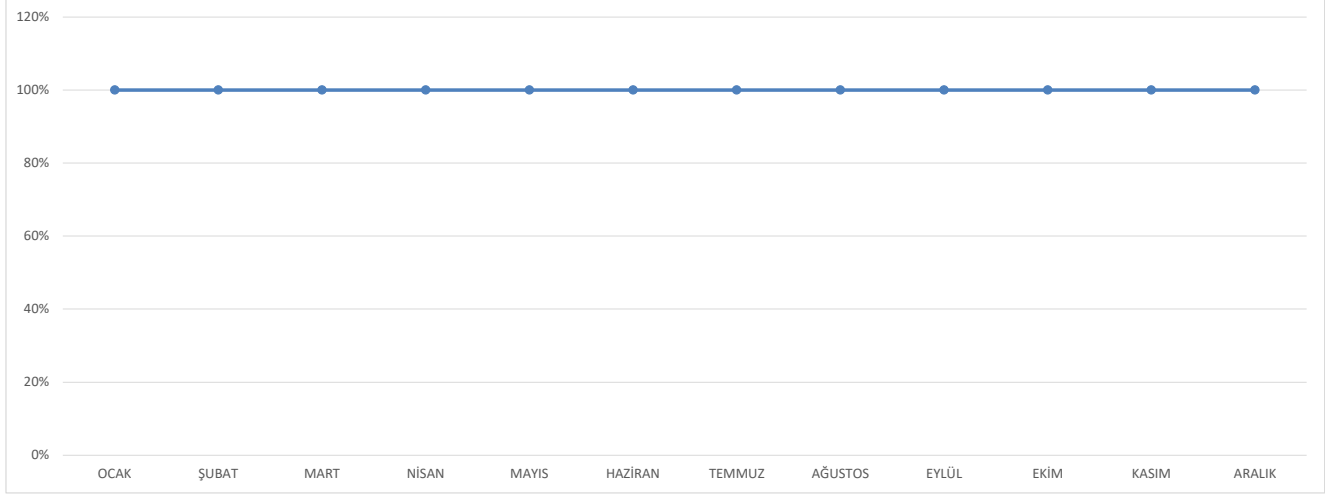
İlgili Yıl: 2026	1. DÖNEM			2. DÖNEM			3. DÖNEM			4. DÖNEM		
	OCAK	ŞUBAT	MART	NİSAN	MAYIS	HAZİRAN	TEMMUZ	AĞUSTOS	EYLÜL	EKİM	KASIM	ARALIK
Gerçekleştirilen Eğitim Sayısı	3	3	4	6	7							
Planlanan Eğitim Sayısı	3	3	4	6	7							
Planlanan Eğitimlerin Gerçekleştirilme Oranı	100%	100%	100%	100%	100%							
Hedef Değer	100%			100%								
Dönem Analizi	100%			100%								



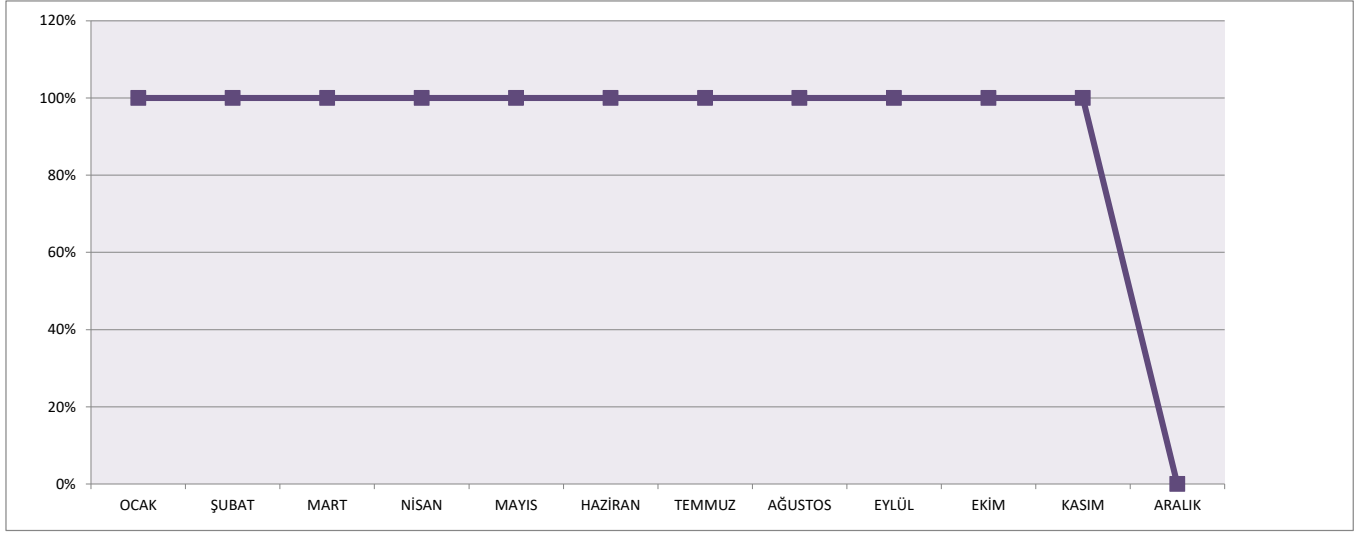
	SAĞLIK GÖZETİMİ TAMAMLANAN PERSONEL ORANI											
	<p>Hastanemizde görev yapan tüm personelin sağlık gözetimi süreçlerinin tamamlanma oranını göstermektedir. Sağlık gözetimlerinin düzenli olarak yapılması, çalışanlarımızın güvenli, sağlıklı ve bilinçli bir şekilde görevlerini sürdürmesini sağlayarak hizmet kalitemizi desteklemektedir.</p>											

İlgili Yıl: 2024	1. DÖNEM			2. DÖNEM			3. DÖNEM			4. DÖNEM		
	OCAK	ŞUBAT	MART	NİSAN	MAYIS	HAZİRAN	TEMMUZ	AĞUSTOS	EYLÜL	EKİM	KASIM	ARALIK
Paydada Yer Alan Personel İçerisinden İşlemleri Tamamlanan Personel Sayısı	16	20	5	4	12	22	13	4	3	6	4	2
Sağlık Gözetimi Kapsamında İşlem Yapılması Gereken Toplam Personel Sayısı	16	20	5	4	12	22	13	4	3	6	4	2
Sağlık Gözetimi Tamamlanan Personel Oranı	100%	100%	100%	100%	100%	100%	100%	100%	100%	100%	100%	100%
Hedef Değer	100%			100%			100%			100%		

Dönem Analizi	100%	100%	100%	100%
---------------	------	------	------	------

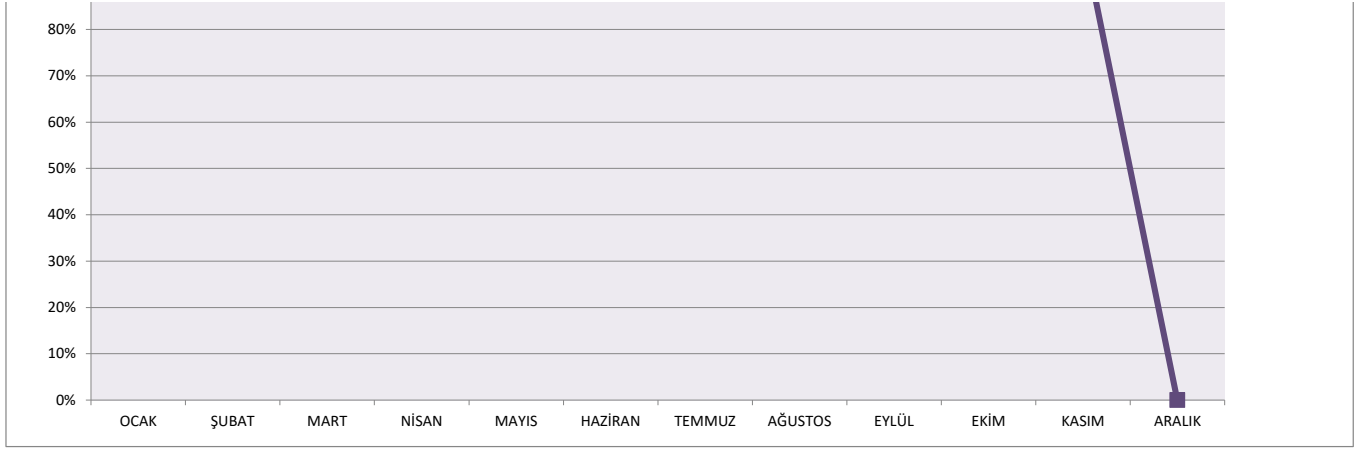


İlgili Yıl: 2025	1. DÖNEM			2. DÖNEM			3. DÖNEM			4. DÖNEM		
	OCAK	ŞUBAT	MART	NİSAN	MAYIS	HAZİRAN	TEMMUZ	AĞUSTOS	EYLÜL	EKİM	KASIM	ARALIK
Paydada Yer Alan Personel İçerisinden İşlemleri Tamamlanan Personel Sayısı	16	12	5	33	14	16	6	8	3	1	2	0
Sağlık Gözetimi Kapsamında İşlem Yapılması Gereken Toplam Personel Sayısı	16	12	5	33	14	16	6	8	3	1	2	0
Sağlık Gözetimi Tamamlanan Personel Oranı	100%	100%	100%	100%	100%	100%	100%	100%	100%	100%	100%	0%
Hedef Değer	100%			100%			100%			100%		
Dönem Analizi	100%			100%			100%			100%		



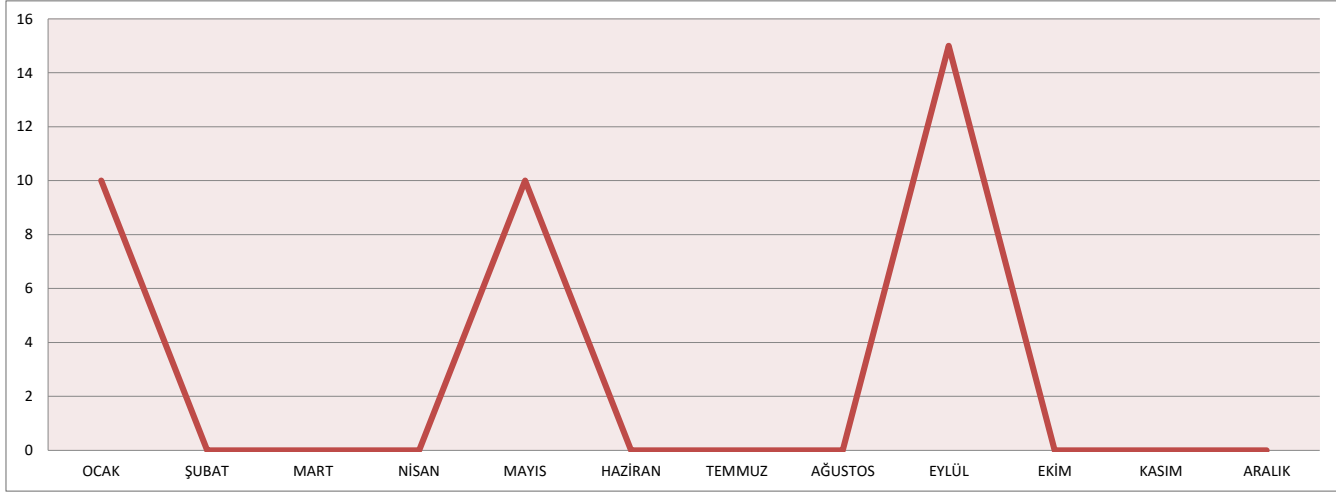
İlgili Yıl: 2026	1. DÖNEM			2. DÖNEM			3. DÖNEM			4. DÖNEM		
	OCAK	ŞUBAT	MART	NİSAN	MAYIS	HAZİRAN	TEMMUZ	AĞUSTOS	EYLÜL	EKİM	KASIM	ARALIK
Paydada Yer Alan Personel İçerisinden İşlemleri Tamamlanan Personel Sayısı	0	2	1	3	8							
Sağlık Gözetimi Kapsamında İşlem Yapılması Gereken Toplam Personel Sayısı	0	2	1	3	8							
Sağlık Gözetimi Tamamlanan Personel Oranı	100%	100%	100%	100%	100%							
Hedef Değer	100%			100%								
Dönem Analizi	100%			100%								





	SBYS' NİN DEVRE DIŞI KALDIĞI SÜRE YILLIK VERİ ANALİZ FORMU
	<p>SBYS'nin devre dışı kaldığı süre, ekip olarak bilgi yönetim sistemimizin hizmet sürekliliğini nasıl sağladığımızı göstermektedir. Sistem kesintilerini minimumda tutmak, hasta bakım süreçlerinin güvenli ve aksaksız ilerlemesini sağlamamız açısından önemlidir.</p>

İlgili Yıl: 2024	1. DÖNEM			2. DÖNEM			3. DÖNEM			4. DÖNEM		
	OCAK	ŞUBAT	MART	NİSAN	MAYIS	HAZİRAN	TEMMUZ	AĞUSTOS	EYLÜL	EKİM	KASIM	ARALIK
SBYS'nin Devre Dışı Kaldığı Toplam Süre	10	0	0	0	10	0	0	0	15	0	0	0
Hedef Değer	<30 dk			<30 dk			<30 dk			<30 dk		
Dönem Analizi	10 dk			10 dk			0			0		



İlgili Yıl: 2025	1. DÖNEM			2. DÖNEM			3. DÖNEM			4. DÖNEM		
	OCAK	ŞUBAT	MART	NİSAN	MAYIS	HAZİRAN	TEMMUZ	AĞUSTOS	EYLÜL	EKİM	KASIM	ARALIK
SBYS'nin Devre Dışı Kaldığı Toplam Süre	0	0	0	0	0	0	0	0	0	0	0	0
Hedef Değer	<20 dk			<20 dk			<20 dk			<20 dk		
Dönem Analizi	0			0			0			0		

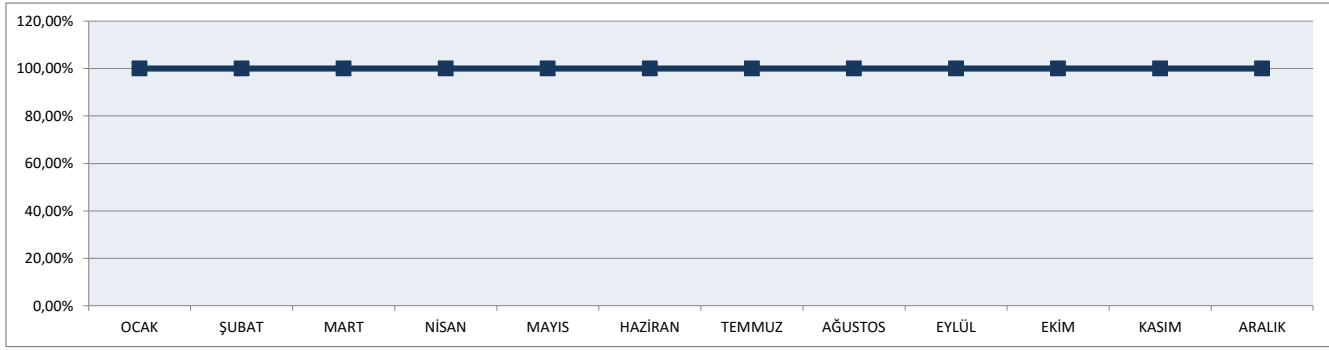


İlgili Yıl: 2026	1. DÖNEM			2. DÖNEM			3. DÖNEM			4. DÖNEM		
	OCAK	ŞUBAT	MART	NİSAN	MAYIS	HAZİRAN	TEMMUZ	AĞUSTOS	EYLÜL	EKİM	KASIM	ARALIK
SBYS'nin Devre Dışı Kaldığı Toplam Süre	0	0	0	0	0							
Hedef Değer	<20 dk			<20 dk			<20 dk			<20 dk		
Dönem Analizi	0,00			0,00								

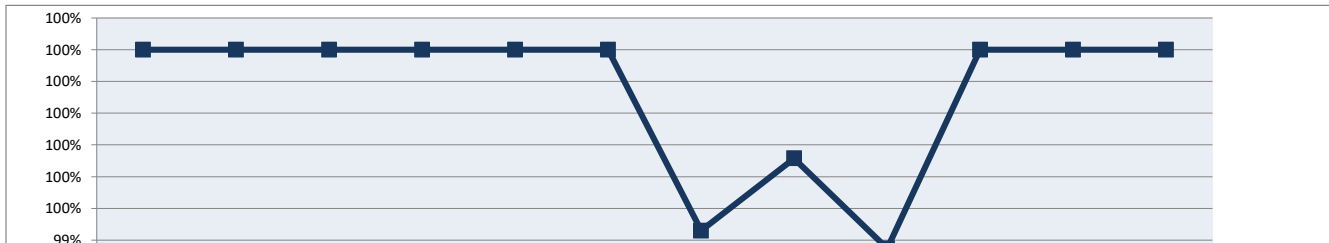


Kemer Yaşam Hastanesi LIFE HOSPITAL		EKSİKSİZ HASTA DOSYASI ORANI
Hastalarımıza ait tüm kayıtların eksiksiz ve doğru şekilde tutulma oranını göstermektedir. Eksiksiz hasta dosyaları, hizmet kalitemizi ve hasta güvenliğini sağlama konusundaki kararlılığımızı yansıtmaktadır.		

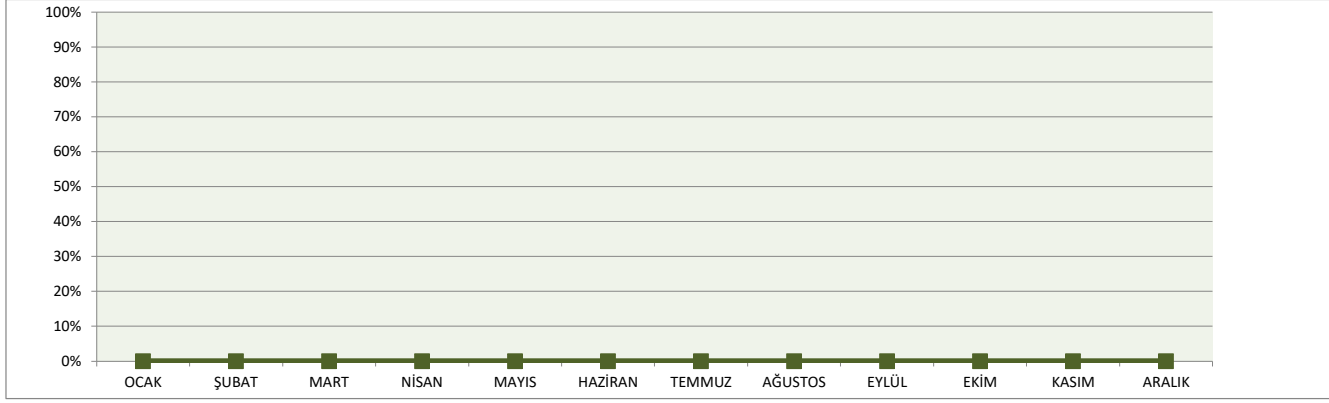
İlgili Yıl: 2024	1. DÖNEM			2. DÖNEM			3. DÖNEM			4. DÖNEM		
	OCAK	ŞUBAT	MART	NİSAN	MAYIS	HAZİRAN	TEMMUZ	AĞUSTOS	EYLÜL	EKİM	KASIM	ARALIK
Eksiksiz Olarak Teslim Edilen Dosyası Sayısı	282	177	221	243	296	180	250	224	195	214	174	160
Arşive Teslim Edilen Toplam Hasta Dosyası Sayısı	283	177	222	243	298	180	259	224	197	214	182	164
Eksiksiz Hasta Dosyası Oranı	100	100	100	100	100	100	100	100	100	100	100	100
Hedef Değer	>%92			>%92			>%92			>%92		
Dönem Analizi	100%			100%			100%			100%		



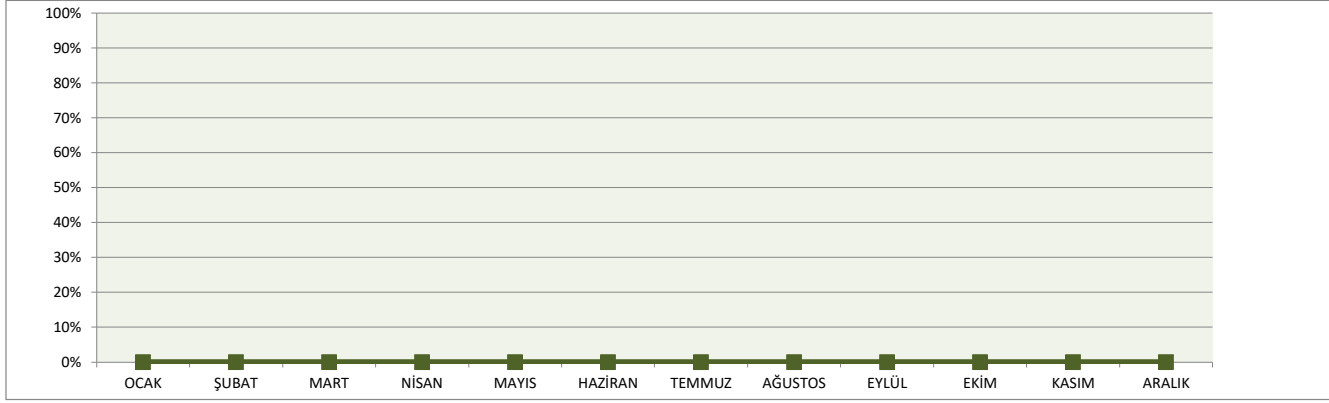
İlgili Yıl: 2025	1. DÖNEM			2. DÖNEM			3. DÖNEM			4. DÖNEM		
	OCAK	ŞUBAT	MART	NİSAN	MAYIS	HAZİRAN	TEMMUZ	AĞUSTOS	EYLÜL	EKİM	KASIM	ARALIK
Eksiksiz Olarak Teslim Edilen Dosyası Sayısı	357	412	468	472	559	572	627	543	423	398	342	329
Arşive Teslim Edilen Toplam Hasta Dosyası Sayısı	357	412	468	472	559	572	627	543	423	398	342	329
Eksiksiz Hasta Dosyası Oranı	100%	100%	100%	100%	100%	100%	99%	100%	99%	100%	100%	100%
Hedef Değer	>%90			>%90			>%90			>%90		
Dönem Analizi	98%			98%			99%			100%		




Ten Tene Temas Uygulanan Anne-Bebek Çifti Oranı	0%	0%	0%	0%	0%	0%	0%	0%	0%	0	0	0
Hedef Değer	95%			95%			95%			95%		
Dönem Analizi	0%			0%			0%			0%		



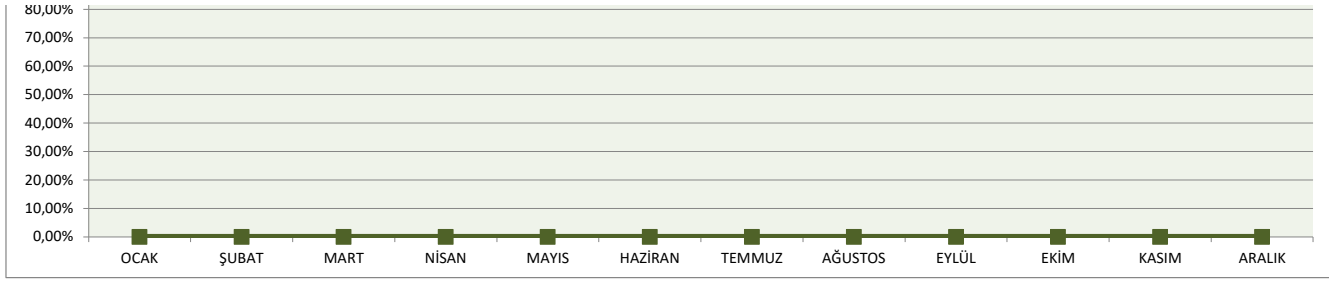
İlgili Yıl: 2026	1. DÖNEM			2. DÖNEM			3. DÖNEM			4. DÖNEM		
	OCAK	ŞUBAT	MART	NİSAN	MAYIS	HAZİRAN	TEMMUZ	AĞUSTOS	EYLÜL	EKİM	KASIM	ARALIK
Hastanede Doğum Sonrası İlk Bir Saat İçinde Ten Tene Temas Uygulanan Anne-Bebek Çifti Sayısı	0	0	0	0	0							
Hastanede Canlı Doğan Bebek Sayısı	0	0	0	0	0							
Ten Tene Temas Uygulanan Anne-Bebek Çifti Oranı	0%	0%	0%	0%	0%							
Hedef Değer	100%			100%								
Dönem Analizi	0%			0%								



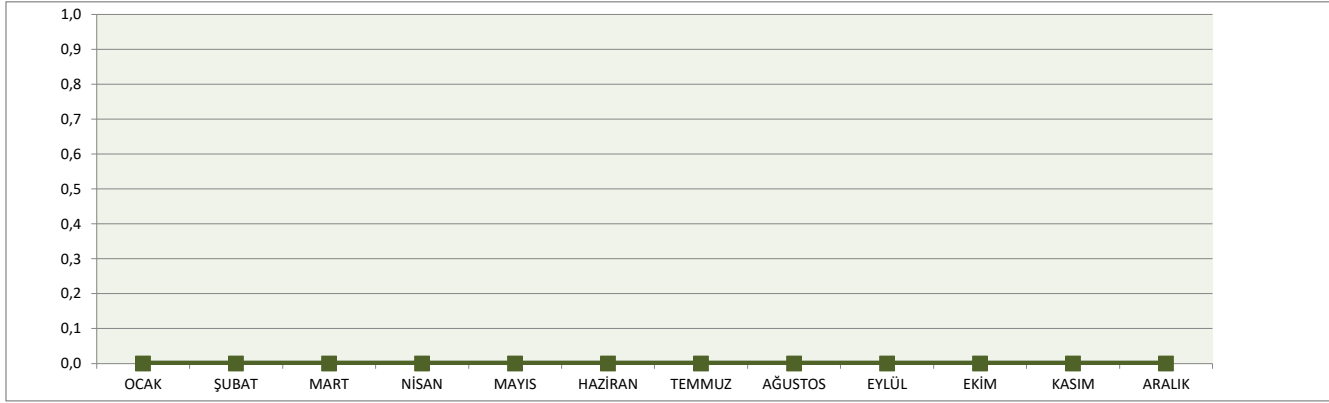
	SADECE ANNE SÜTÜ ALARAK TABURCU EDİLEN BEBEK ORANI
	<p>Doğum sonrası bebeklerin taburcu edilirken yalnızca anne sütü ile beslenme oranını göstermektedir. Sadece anne sütü ile beslenme, bebeğin sağlıklı büyümesini destekler ve bağışıklık sisteminin güçlenmesine katkı sağlar. Bebeklerin sağlıklı gelişimini ve anne-bebek bağıını önemsiyoruz.</p>

İlgili Yıl: 2024	1. DÖNEM			2. DÖNEM			3. DÖNEM			4. DÖNEM		
	OCAK	ŞUBAT	MART	NİSAN	MAYIS	HAZİRAN	TEMMUZ	AĞUSTOS	EYLÜL	EKİM	KASIM	ARALIK
Taburcu Edilen Bebeklerde Sadece Anne Sütü Alarak Taburcu Olan Bebek Sayısı	0	0	0	0	0	0	0	0	0	0	0	0
Taburcu Edilen Toplam Bebek Sayısı	0	0	0	0	0	0	0	0	0	0	0	0
Sadece Anne Sütü Alarak Taburcu Edilen Bebek Oranı	0%	0%	0%	0%	0%	0%	0%	0%	0%	0%	0%	0%
Hedef Değer	95%			95%			95%			95%		
Dönem Analizi	0%			0%			0%			0%		

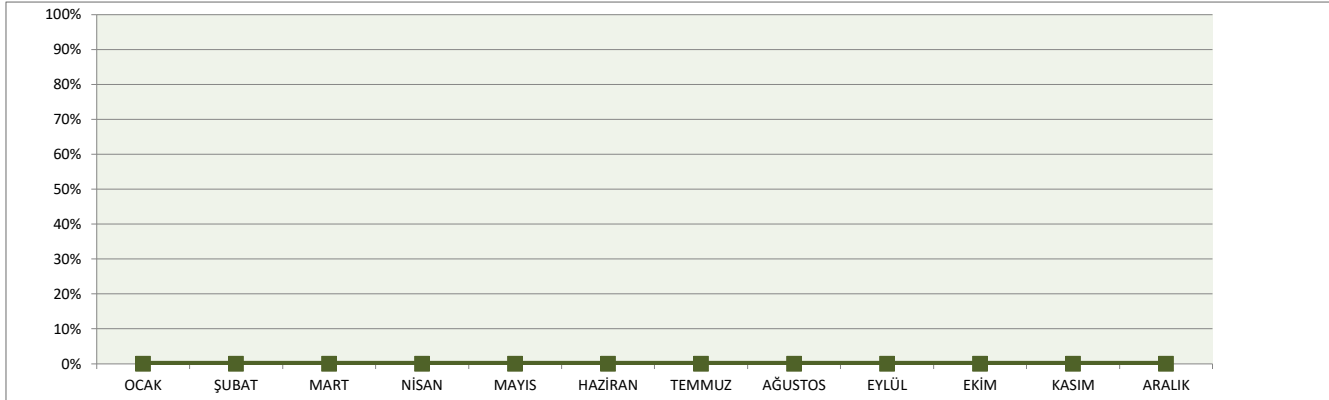





İlgili Yıl: 2025	1. DÖNEM			2. DÖNEM			3. DÖNEM			4. DÖNEM		
	OCAK	ŞUBAT	MART	NİSAN	MAYIS	HAZİRAN	TEMMUZ	AĞUSTOS	EYLÜL	EKİM	KASIM	ARALIK
Taburcu Edilen Bebeklerde Sadece Anne Sütü Alarak Taburcu Olan Bebek Sayısı	0	0	0	0	0	0	0	0	0	0	0	0
Taburcu Edilen Toplam Bebek Sayısı	0	0	0	0	0	0	0	0	0	0	0	0
Sadece Anne Sütü Alarak Taburcu Edilen Bebek Oranı	0,0	0,0	0,0	0,0	0,0	0,0	0%	0%	0%	0	0	0
Hedef Değer	0%			0%			0%			0%		
Dönem Analizi	0%			0%			0%			0%		



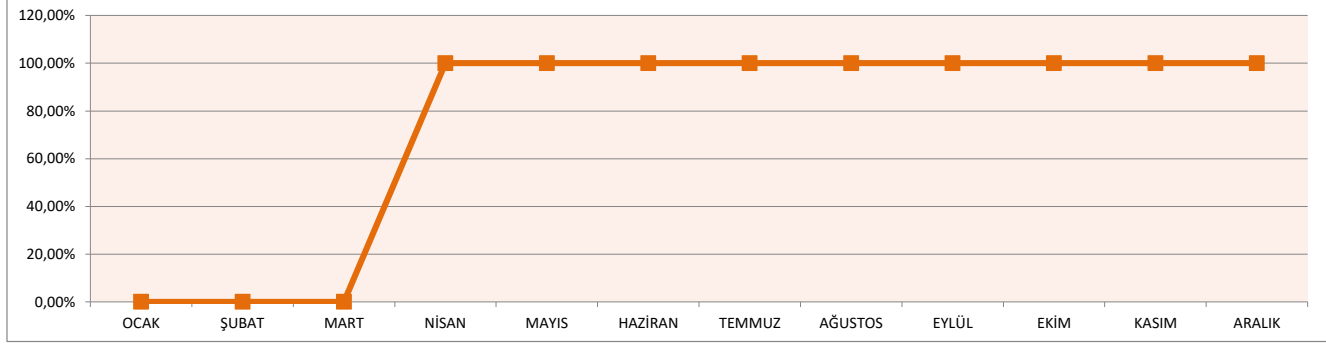
İlgili Yıl: 2026	1. DÖNEM			2. DÖNEM			3. DÖNEM			4. DÖNEM		
	OCAK	ŞUBAT	MART	NİSAN	MAYIS	HAZİRAN	TEMMUZ	AĞUSTOS	EYLÜL	EKİM	KASIM	ARALIK
Taburcu Edilen Bebeklerde Sadece Anne Sütü Alarak Taburcu Olan Bebek Sayısı	0	0	0	0	0							
Taburcu Edilen Toplam Bebek Sayısı	0	0	0	0	0							
Sadece Anne Sütü Alarak Taburcu Edilen Bebek Oranı	100	100	100	100	100							
Hedef Değer	100%			100%								
Dönem Analizi	100%			100%								



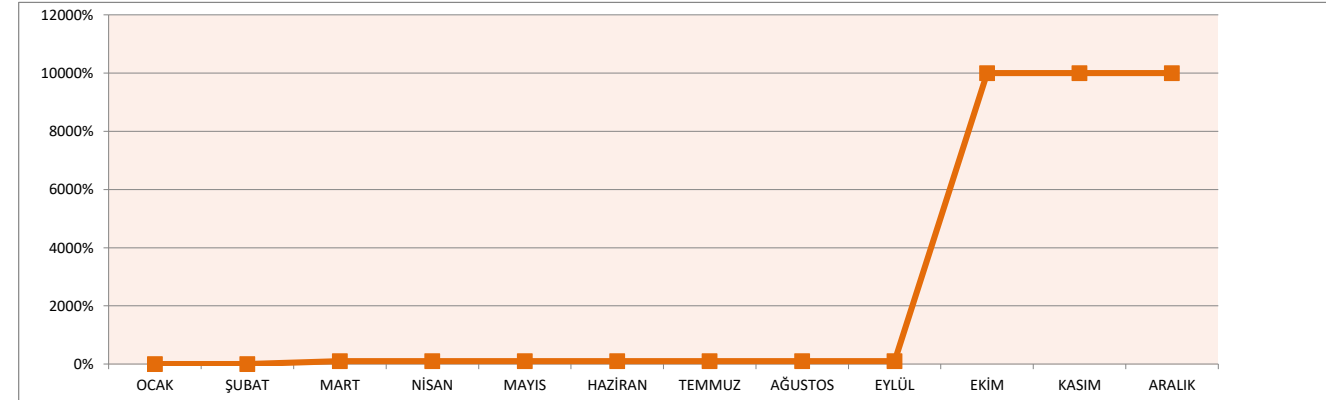
	GÜVENLİ CERRAHİ KULLANIM LİSTESİ ORANI			
	<p>Ameliyat öncesi güvenli cerrahi kullanım listesinin eksiksiz uygulanma oranını göstermektedir. Güvenli cerrahi listesi, ameliyat sırasında hasta güvenliğini artıran ve hataları önleyen temel bir uygulamadır. Ekip olarak tüm ameliyatlarımızda hasta güvenliğini sağlama ve süreçleri standartlara uygun yürütme çabamızı göstermektedir.</p>			

İlgili Yıl: 2024	1. DÖNEM	2. DÖNEM	3. DÖNEM	4. DÖNEM
------------------	----------	----------	----------	----------

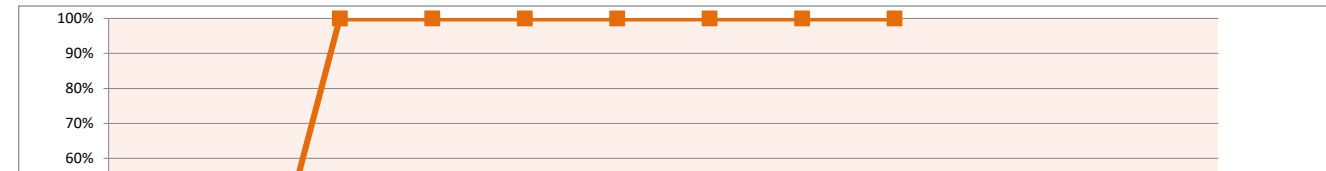
İlgili Yıl: 2024	OCAK	ŞUBAT	MART	NİSAN	MAYIS	HAZİRAN	TEMMUZ	AĞUSTOS	EYLÜL	EKİM	KASIM	ARALIK
Randomize Gözlem Yapılan Cerrahi Operasyon Sayısı	0	0	0	0	17	11	13	8	11	6	3	2
Gözlem Yapılan Cerrahi Operasyonlar İçinde Güvenli Cerrahi Kontrol Listesinin Uygun Şekilde Kullanıldığı Tespit Edilen Operasyon Sayısı	0	0	0	0	17	11	13	8	11	6	3	2
Güvenli Cerrahi Listesi Kullanım Oranı	0%	0%	0%	100%	100%	100%	100%	100%	100%	100%	100%	100%
Hedef Değer	100%			100%			100%			100%		
Dönem Analizi	0%			100%			100%			100%		

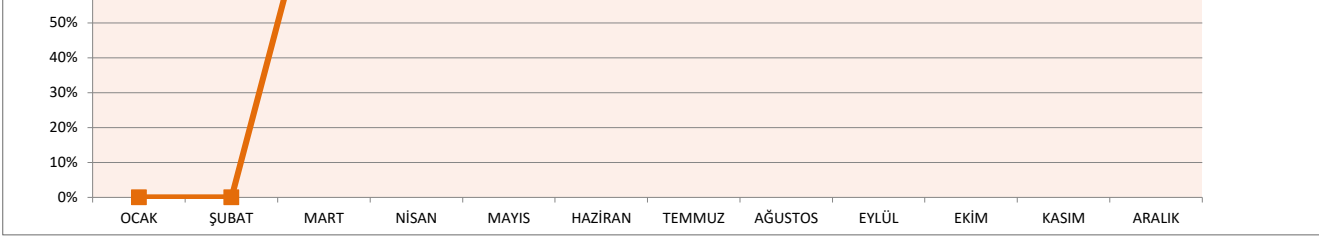



İlgili Yıl: 2025	1. DÖNEM			2. DÖNEM			3. DÖNEM			4. DÖNEM		
	OCAK	ŞUBAT	MART	NİSAN	MAYIS	HAZİRAN	TEMMUZ	AĞUSTOS	EYLÜL	EKİM	KASIM	ARALIK
Randomize Gözlem Yapılan Cerrahi Operasyon Sayısı	0	0	1	1	7	5	11	9	8	16	5	1
Gözlem Yapılan Cerrahi Operasyonlar İçinde Güvenli Cerrahi Kontrol Listesinin Uygun Şekilde Kullanıldığı Tespit Edilen Operasyon Sayısı	0	0	1	1	7	5	11	9	8	16	5	1
Güvenli Cerrahi Listesi Kullanım Oranı	0%	0%	100%	100%	100%	100%	100%	100%	100%	100,0	100,0	100,0
Hedef Değer	100%			100%			100%			100%		
Dönem Analizi	100%			100%			100%			100%		



İlgili Yıl: 2026	1. DÖNEM			2. DÖNEM			3. DÖNEM			4. DÖNEM		
	OCAK	ŞUBAT	MART	NİSAN	MAYIS	HAZİRAN	TEMMUZ	AĞUSTOS	EYLÜL	EKİM	KASIM	ARALIK
Randomize Gözlem Yapılan Cerrahi Operasyon Sayısı	2	0	1	6	20							
Gözlem Yapılan Cerrahi Operasyonlar İçinde Güvenli Cerrahi Kontrol Listesinin Uygun Şekilde Kullanıldığı Tespit Edilen Operasyon Sayısı	2	0	1	6	20							
Güvenli Cerrahi Listesi Kullanım Oranı	100%	100%	100%	100%	100%							
Hedef Değer	100%			100%								
Dönem Analizi	100%			100%								





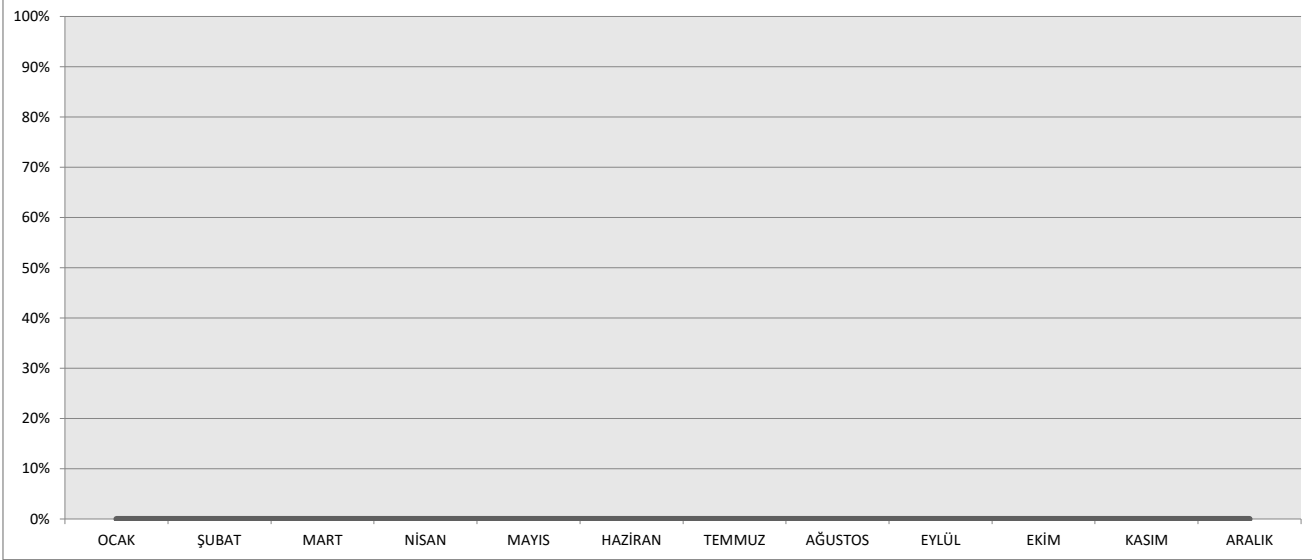


Kemer Yaşam Hastanesi
LIFE HOSPITAL

ANESTEZİYE BAĞLI KOMPLİKASYON ORANI

Anestezi uygulamaları sırasında ortaya çıkan komplikasyonların oranını göstermektedir. Anesteziye bağlı komplikasyon oranı, hasta güvenliği ve hizmet kalitemize verdiğimiz önemi yansıtmaktadır.

İlgili Yıl: 2024	1. DÖNEM			2. DÖNEM			3. DÖNEM			4. DÖNEM		
	OCAK	ŞUBAT	MART	NİSAN	MAYIS	HAZİRAN	TEMMUZ	AĞUSTOS	EYLÜL	EKİM	KASIM	ARALIK
Yapılan Ameliyat Sayısı	0	0	0	2	17	11	13	8	11	6	3	2
Anestezi Koplikasyon Sayısı	0	0	0	0	0	0	0	0	0	0	0	0
Anesteziye Bağlı Komplikasyon Oranı	0%	0%	0%	0%	0%	0%	0%	0%	0%	0%	0%	0%
Hedef Değer	< % 4			< % 4			< % 4			< % 4		
Dönem Analizi	0%			0%			0%			0%		

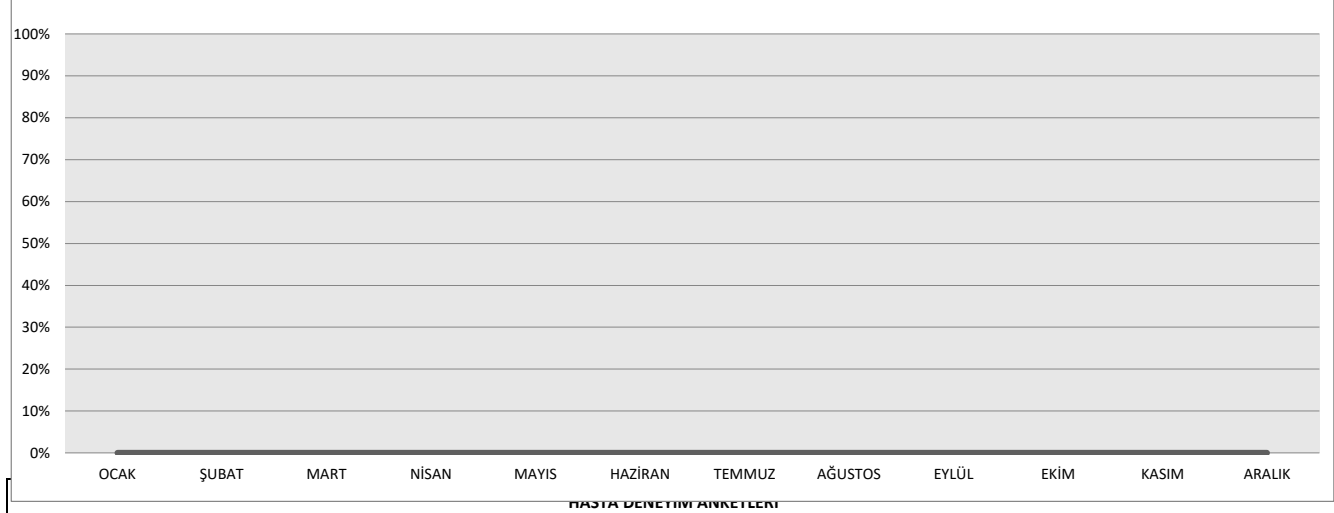


İlgili Yıl: 2025	1. DÖNEM			2. DÖNEM			3. DÖNEM			4. DÖNEM		
	OCAK	ŞUBAT	MART	NİSAN	MAYIS	HAZİRAN	TEMMUZ	AĞUSTOS	EYLÜL	EKİM	KASIM	ARALIK
Yapılan Ameliyat Sayısı	0	0	1	1	7	5	11	9	8	16	5	1
Anestezi Koplikasyon Sayısı	0	0	0	0	0	0	0	0	0	0	0	0
Anesteziye Bağlı Komplikasyon Oranı	0%	0%	0%	0%	0%	0%	0%	0%	0%	0%	0%	0%
Hedef Değer	< % 1			< % 1			< % 1			< % 1		
Dönem Analizi	0%			0%			0%			0%		



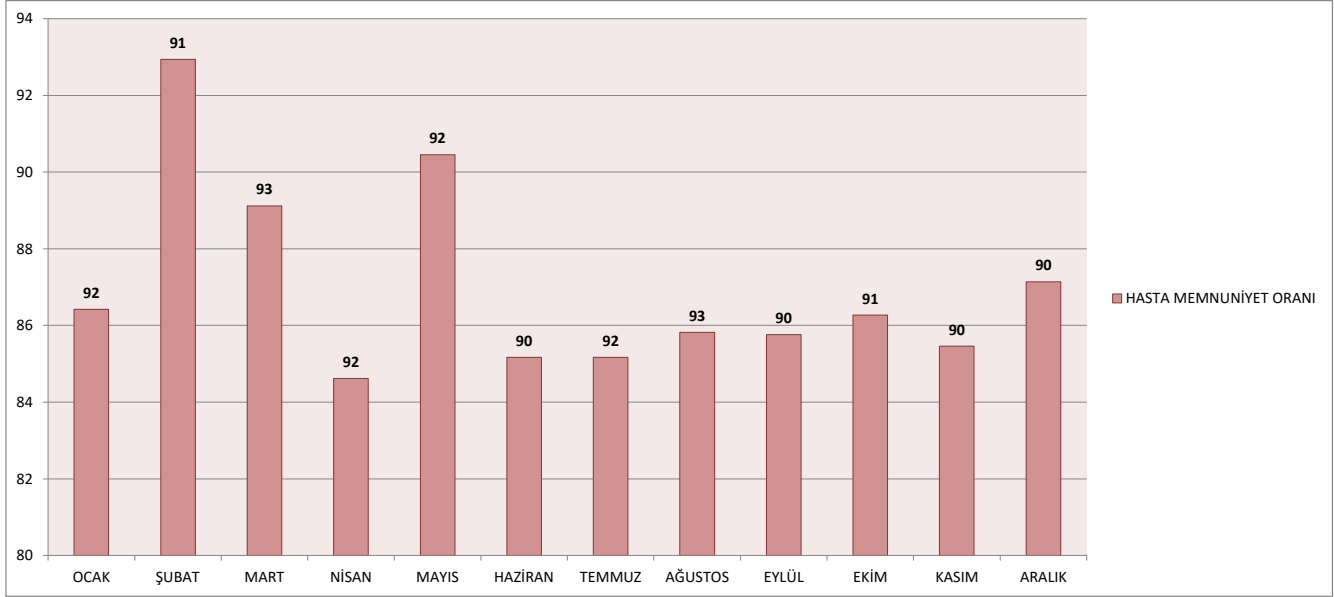


İlgili Yıl: 2026	1. DÖNEM			2. DÖNEM			3. DÖNEM			4. DÖNEM		
	OCAK	ŞUBAT	MART	NISAN	MAYIS	HAZİRAN	TEMMUZ	AĞUSTOS	EYLÜL	EKİM	KASIM	ARALIK
Yapılan Ameliyat Sayısı	2	0	1	6	20							
Anestezi Koplikasyon Sayısı	0	0	0	0	0							
Anesteziye Bağlı Komplikasyon Oranı	0%	0%	0%	0%	0%							
Hedef Değer	< % 1			< % 1			< % 1			< % 1		
Dönem Analizi	0%			0%								

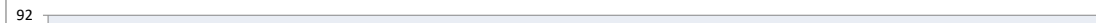


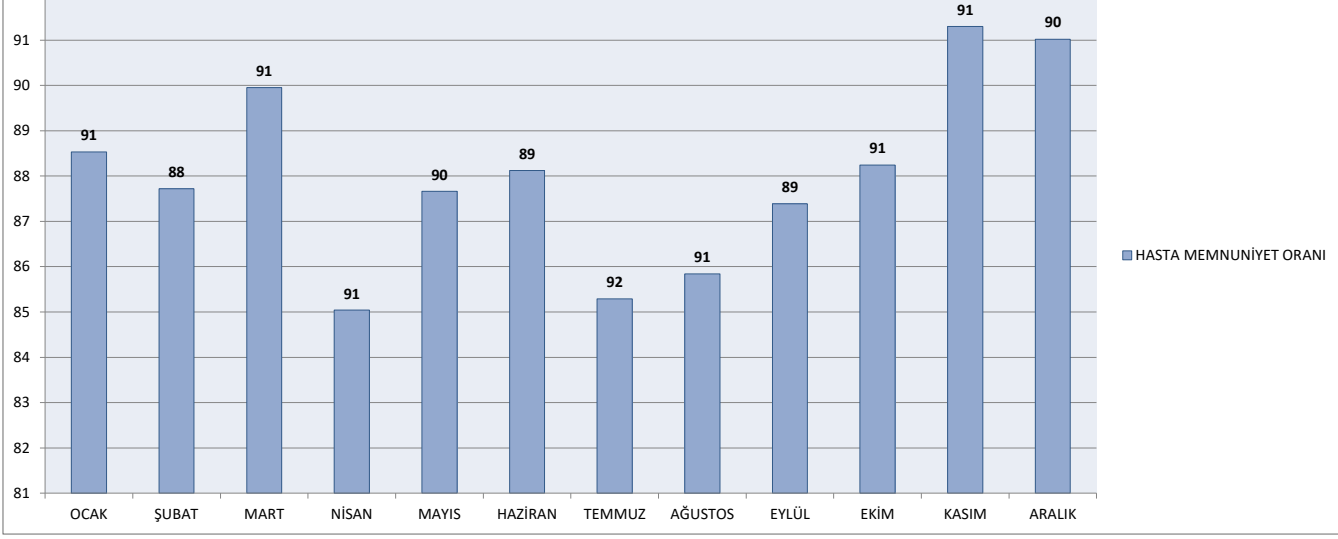
Hastane işlemleri tamamlandıktan veya taburculuk sonrası ilk 24 saat içinde, hastalarımıza gönderilen anket sorularının cevaplanmasıyla elde edilen sonuçlardır. Bu sonuçlar, sunduğumuz hizmetlerin kalitesini ve hasta memnuniyetini ölçmek için kullanılmaktadır. Elde edilen veriler, hizmet süreçlerimizi geliştirmemiz ve hasta deneyimini iyileştirmemiz açısından büyük önem taşımaktadır.

	ACİL HASTA MEMNUNİYET ANKETİ (2024 YILI)
HEDEF DEĞER %90	



	AYAKTAN HASTA MEMNUNİYET ANKETİ (2024 YILI)
HEDEF DEĞER %92	

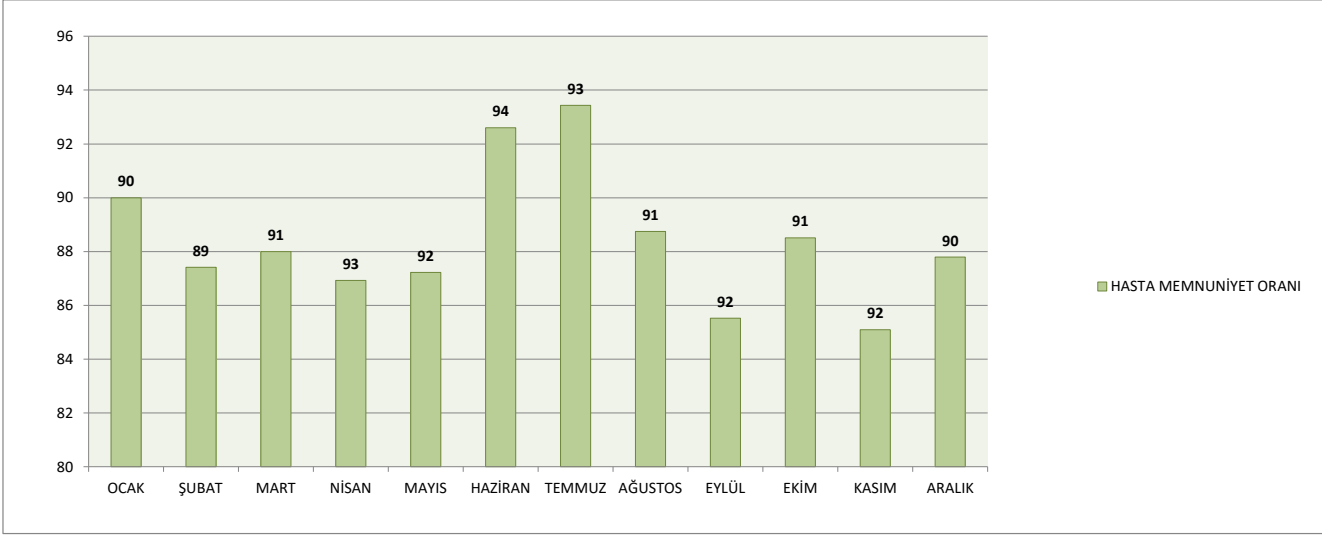




Kemer Yaşam Hastanesi LIFE HOSPITAL

YATAN HASTA MEMNUNİYET ANKETİ (2024 YILI)

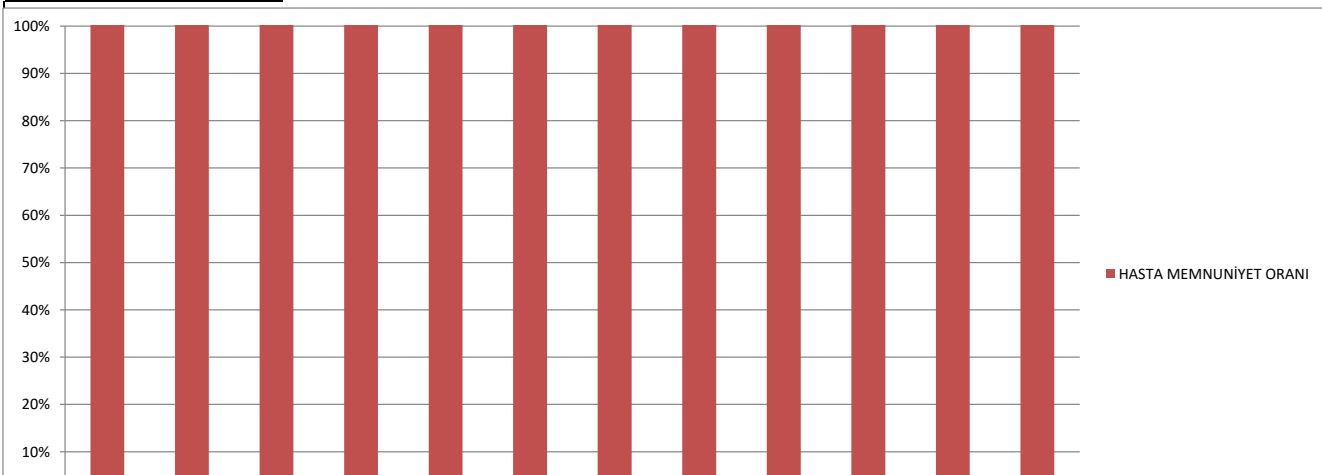
HEDEF DEĞER %92

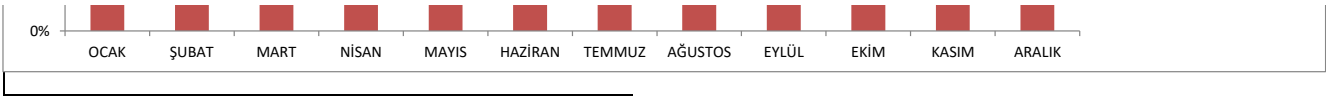


Kemer Yaşam Hastanesi LIFE HOSPITAL

AYAKTAN HASTA MEMNUNİYET ANKETİ (2025 YILI)

HEDEF DEĞER %87

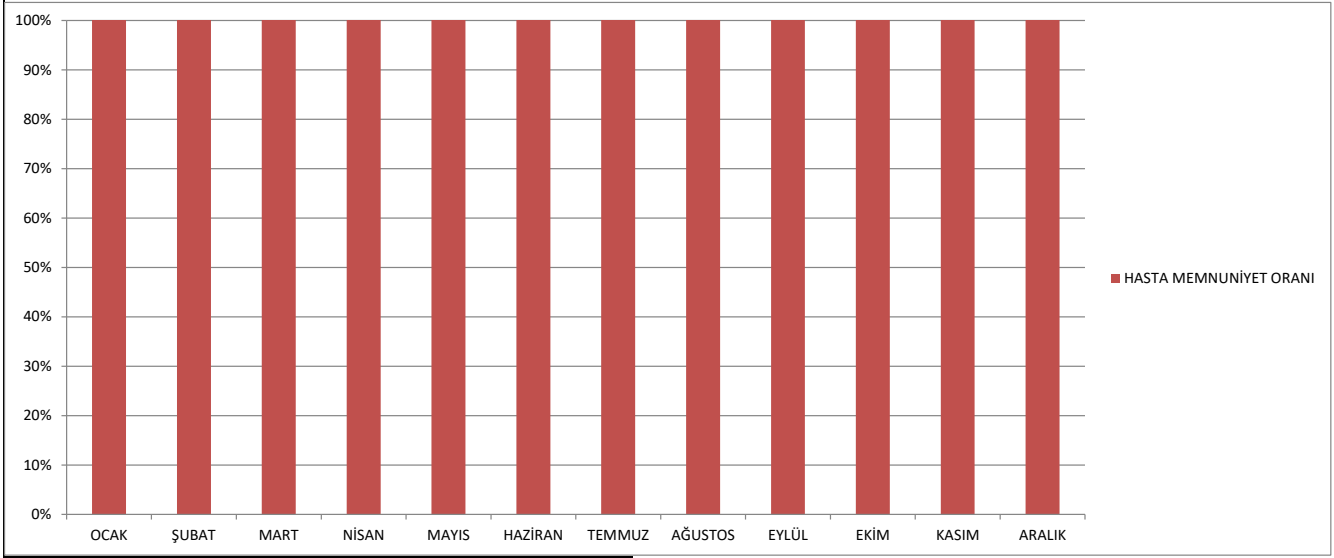




Kemer Yaşam Hastanesi LIFE HOSPITAL

ACİL HASTA MEMNUNİYET ANKETİ (2025 YILI)

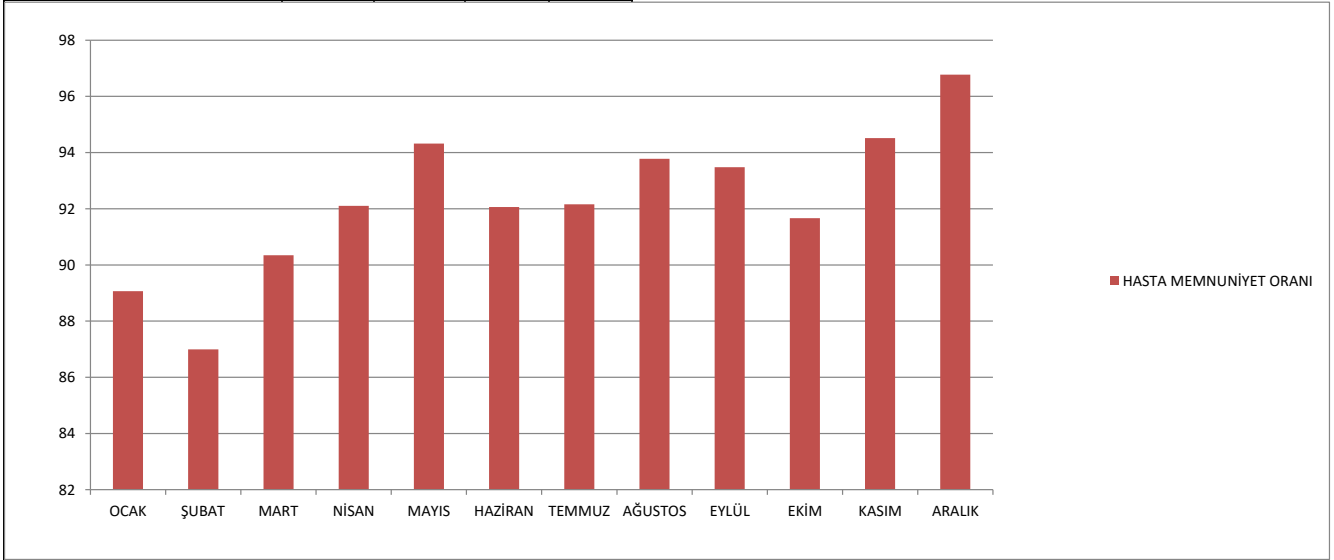
HEDEF DEĞER %87



Kemer Yaşam Hastanesi LIFE HOSPITAL

YATAN HASTA MEMNUNİYET ANKETİ (2025 YILI)

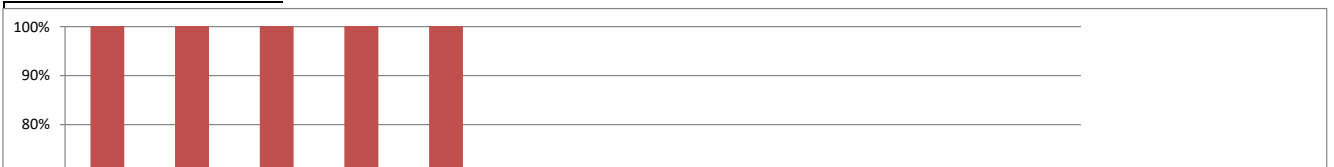
HEDEF DEĞER %87

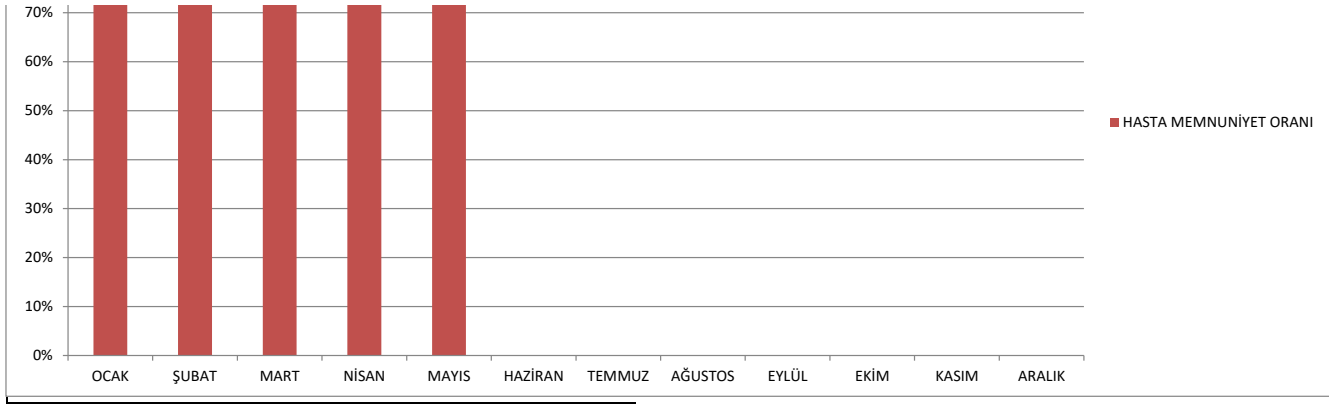


Kemer Yaşam Hastanesi LIFE HOSPITAL

AYAKTAN HASTA MEMNUNİYET ANKETİ (2026 YILI)

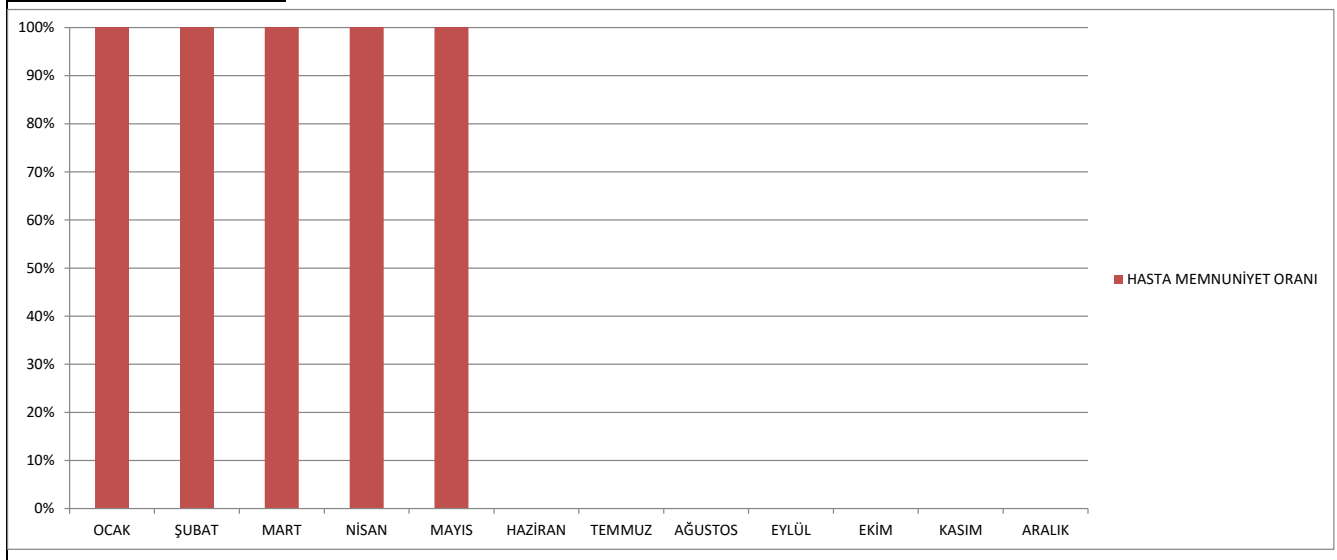
HEDEF DEĞER %87,5





 **ACİL HASTA MEMNUNİYET ANKETİ (2026 YILI)**

HEDEF DEĞER %87,5



 **YATAN HASTA MEMNUNİYET ANKETİ (2026 YILI)**

HEDEF DEĞER %87,5

