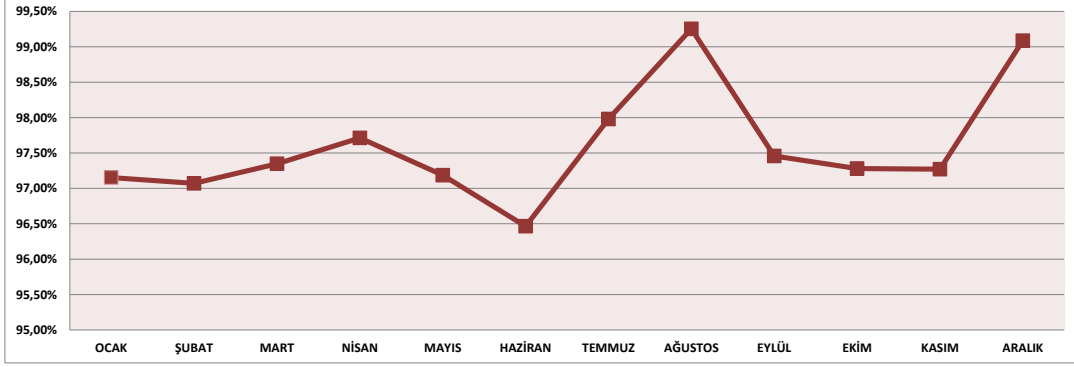
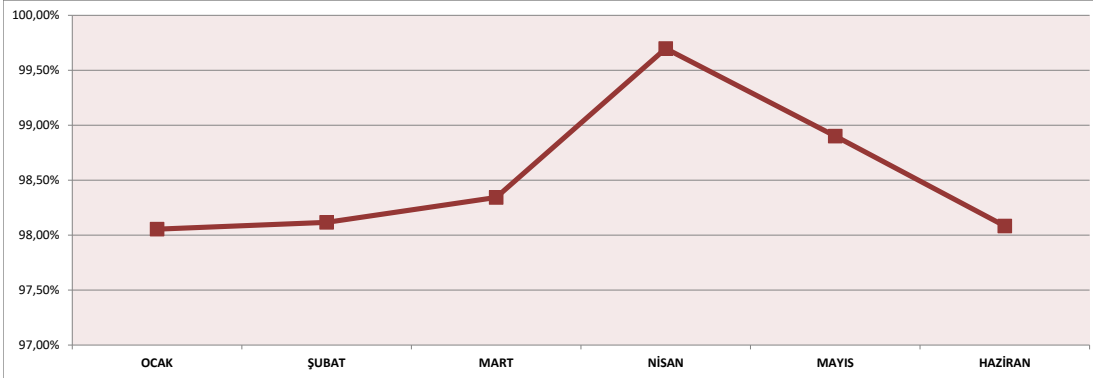


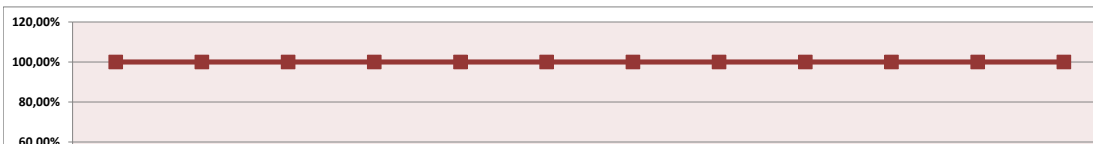
İlgili Yıl: 2026	1. DÖNEM			2. DÖNEM			3. DÖNEM			4. DÖNEM		
	OCAK	ŞUBAT	MART	NİSAN	MAYIS	HAZİRAN	TEMMUZ	AĞUSTOS	EYLÜL	EKİM	KASIM	ARALIK
Gerçekleşen eğitime katılımı gereken çalışan sayısı	35	105	165									
Gerçekleşen eğitime katılan çalışan sayısı	35	105	114									
Gerçekleşen Eğitime katılan çalışan oranı	100,0	100,0	69,1	#SAYI/0!	#SAYI/0!	#SAYI/0!	#SAYI/0!	#SAYI/0!	#SAYI/0!	#SAYI/0!	#SAYI/0!	#SAYI/0!
Hedef Değer	96%			96%			96%			96%		
Dönem Analizi	100,0%			0,0%			0,0%			0,0%		

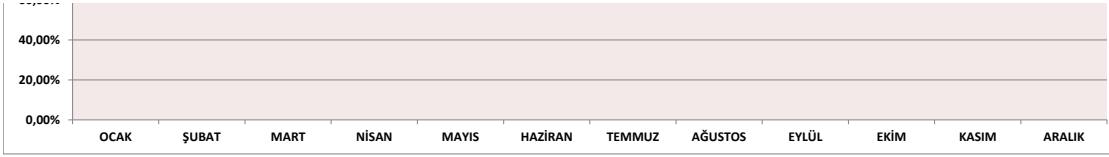


İlgili Yıl: 2025	1. DÖNEM			2. DÖNEM			3. DÖNEM			4. DÖNEM		
	OCAK	ŞUBAT	MART	NİSAN	MAYIS	HAZİRAN	TEMMUZ	AĞUSTOS	EYLÜL	EKİM	KASIM	ARALIK
Gerçekleşen eğitime katılımı gereken çalışan sayısı	28	250	183	273	19	6	1039	1	40	42	45	19
Gerçekleşen eğitime katılan çalışan sayısı	28	250	183	270	19	6	1034	1	40	42	45	19
Gerçekleşen Eğitime katılan çalışan oranı	100,0	100,0	100,0	98,9	100,0	100,0	99,5	100,0	100,0	100,0	100,0	100,0
Hedef Değer	96%			96%			96%			96%		
Dönem Analizi	100,0%			99,0%			99,53%			100,00%		

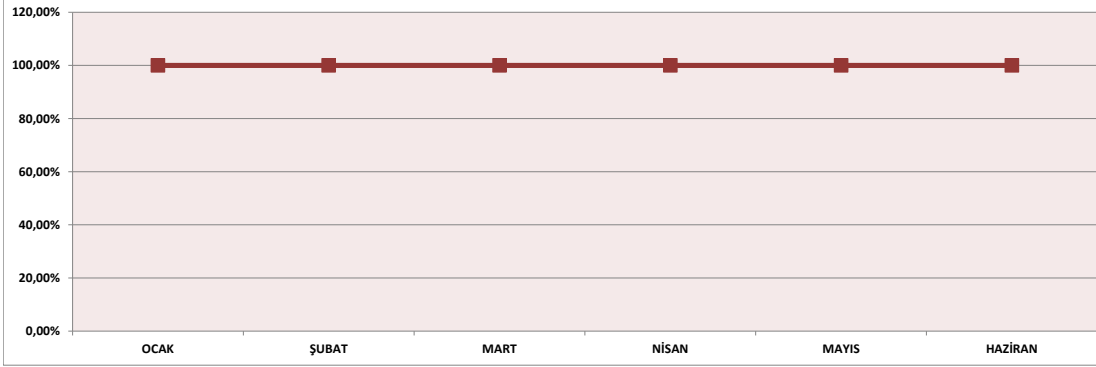


İlgili Yıl: 2026	1. DÖNEM			2. DÖNEM			3. DÖNEM			4. DÖNEM		
	OCAK	ŞUBAT	MART	NİSAN	MAYIS	HAZİRAN	TEMMUZ	AĞUSTOS	EYLÜL	EKİM	KASIM	ARALIK
Uyum Eğitimi Alan Personel Sayısı	0	0	11									
Uyum Eğitimi Alması Gereken Personel Sayısı	0	0	11									
Uyum Eğitimlerinin Gerçekleştirilme Oranı	0,0	0,0	100,0	0,0	0,0	0,0	0,0	0,0	0,0	0,0	0,0	0,0
Hedef Değer	100%			100%			100%			100%		
Dönem Analizi	100%			0%			0%			0%		



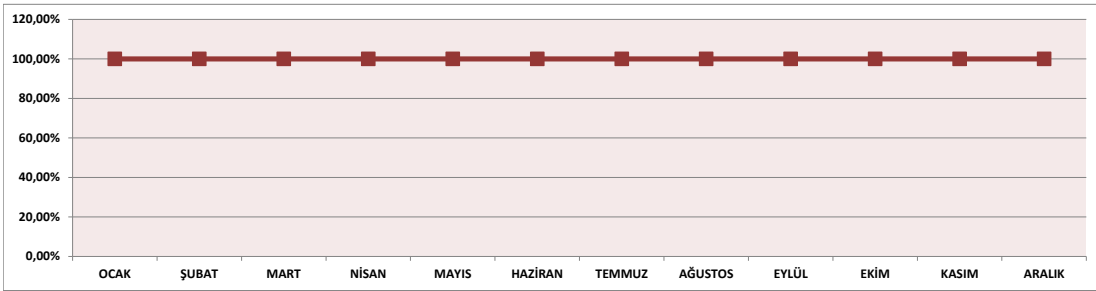


İlgili Yıl: 2025	1. DÖNEM			2. DÖNEM			3. DÖNEM			4. DÖNEM		
	OCAK	ŞUBAT	MART	NİSAN	MAYIS	HAZİRAN	TEMMUZ	AĞUSTOS	EYLÜL	EKİM	KASIM	ARALIK
Uyum Eğitimi Alan Personel Sayısı	1	6	14	9	7	6	5	5	3	3	4	4
Uyum Eğitimi Alması Gereken Personel Sayısı	1	6	14	9	7	6	5	5	3	3	4	4
Uyum Eğitimlerinin Gerçekleştirilme Oranı	100,0	100,0	100,0	100,0	100,0	100,0	100,0	100,0	100,0	100,0	100,0	100,0
Hedef Değer	100%			100%			100%			100%		
Dönem Analizi	100%			100%			100%			100%		

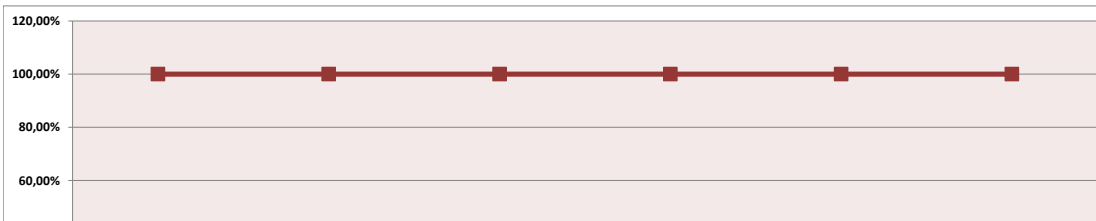


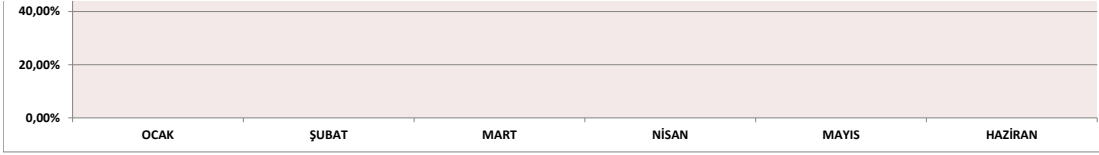
	PLANLANAN EĞİTİMİN GERÇEKLEŞTİRİLMİŞ ORANI
--	---

İlgili Yıl: 2025	1. DÖNEM			2. DÖNEM			3. DÖNEM			4. DÖNEM		
	OCAK	ŞUBAT	MART	NİSAN	MAYIS	HAZİRAN	TEMMUZ	AĞUSTOS	EYLÜL	EKİM	KASIM	ARALIK
Gerçekleştirilen Eğitim Sayısı	1	14	13	13	5	1	40	1	4	1	3	2
Planlanan Eğitim Sayısı	1	14	13	13	5	1	40	1	4	1	3	2
Planlanan Eğitimlerin Gerçekleştirilme Oranı	100,0	100,0	100,0	100,0	100,0	100,0	100,0	100,0	100,0	100,0	100,0	100,0
Hedef Değer	100%			100%			100%			100%		
Dönem Analizi	100%			100%			100%			100%		



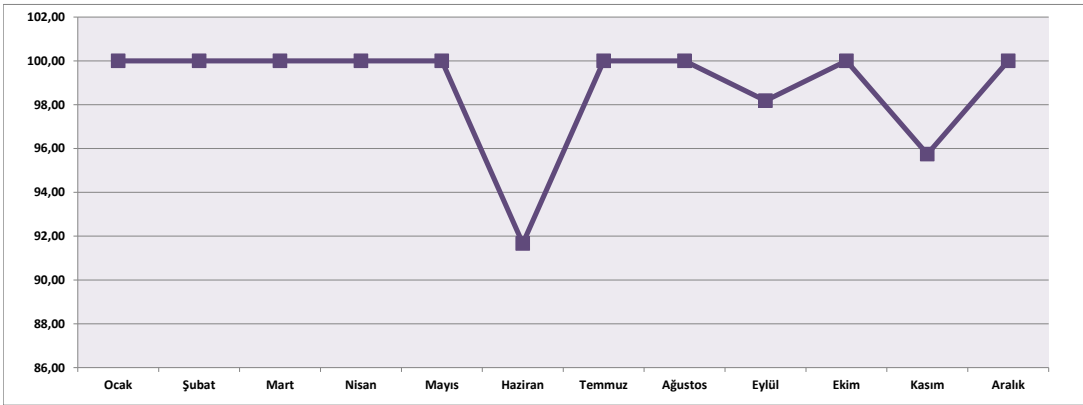
İlgili Yıl: 2026	1. DÖNEM			2. DÖNEM			3. DÖNEM			4. DÖNEM		
	OCAK	ŞUBAT	MART	NİSAN	MAYIS	HAZİRAN	TEMMUZ	AĞUSTOS	EYLÜL	EKİM	KASIM	ARALIK
Gerçekleştirilen Eğitim Sayısı	2	3	4									
Planlanan Eğitim Sayısı	2	3	4									
Planlanan Eğitimlerin Gerçekleştirilme Oranı	100,0	100,0	100,0									
Hedef Değer	100%			100%			100%			100%		
Dönem Analizi	100%			100%			100%			100%		



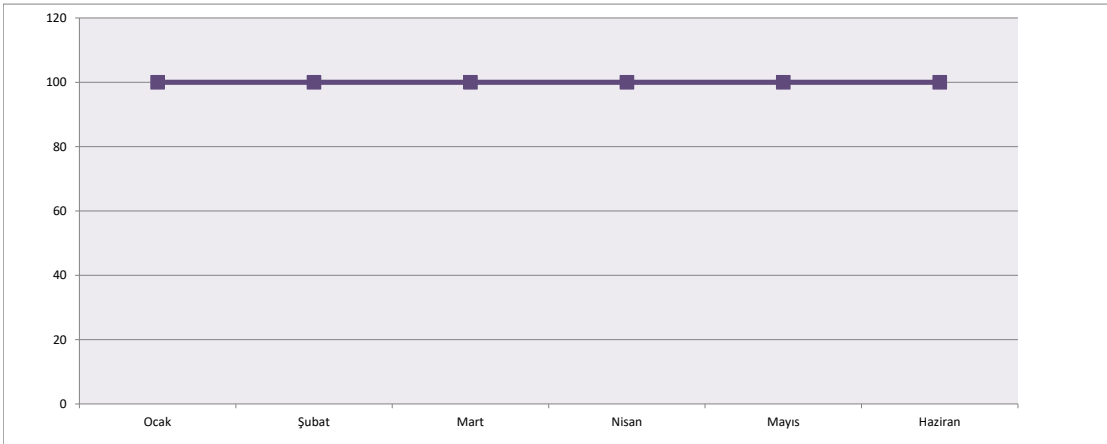


	SAĞLIK GÖZETİMİ TAMAMLANAN PERSONEL ORANI
--	--

İlgili Yıl: 2025	1. DÖNEM			2. DÖNEM			3. DÖNEM			4. DÖNEM		
	OCAK	ŞUBAT	MART	NİSAN	MAYIS	HAZİRAN	TEMMUZ	AĞUSTOS	EYLÜL	EKİM	KASIM	ARALIK
Paydada yer alan personel içerisinde işlemleri tamamlanan personel sayısı	19	7	33	44	12	32	23	20	13	10	8	7
Sağlık gözetimi kapsamında işlem yapılması gereken toplam personel sayısı	19	7	33	44	12	32	23	20	13	10	8	7
Sağlık Gözetimi Tamamlanan Personel Oranı	100,0	100,0	100,0	100,0	100,0	100,0	100,0	100,0	100,0	100,0	100,0	100,0
Hedef Değer	100%			100%			100%			100%		
Dönem Analizi	100%			100%			100%			100%		



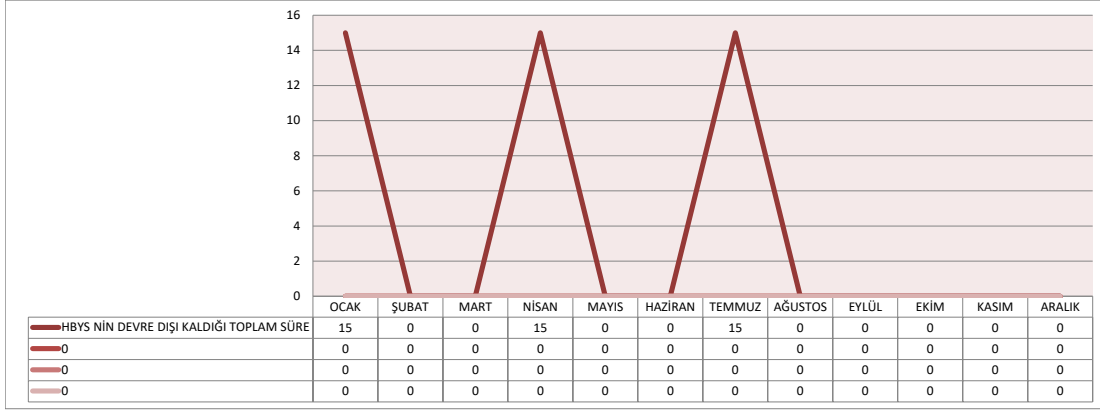
İlgili Yıl: 2026	1. DÖNEM			2. DÖNEM			3. DÖNEM			4. DÖNEM		
	OCAK	ŞUBAT	MART	NİSAN	MAYIS	HAZİRAN	TEMMUZ	AĞUSTOS	EYLÜL	EKİM	KASIM	ARALIK
Paydada yer alan personel içerisinde işlemleri tamamlanan personel sayısı	12	44	73									
Sağlık gözetimi kapsamında işlem yapılması gereken toplam personel sayısı	12	45	73									
Sağlık Gözetimi Tamamlanan Personel Oranı	100,0	97,8	100,0									
Hedef Değer	100%			100%			98%					
Dönem Analizi	99,23%			0%			0%					



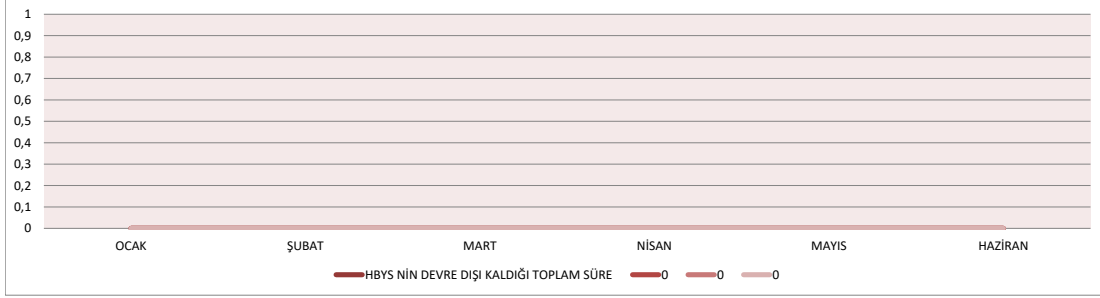
	HBYS NİN DEVRE DIŞI KALDIĞI SÜRE YILLIK VERİ ANALİZ FORMU
--	--

İlgili Yıl: 2026	1. DÖNEM	2. DÖNEM	3. DÖNEM	4. DÖNEM
------------------	----------	----------	----------	----------

İlgili Yıl: 2025	OCAK	ŞUBAT	MART	NİSAN	MAYIS	HAZİRAN	TEMMUZ	AĞUSTOS	EYLÜL	EKİM	KASIM	ARALIK
HBYS'nin Devre Dışı Kaldığı Toplam Süre	0	0	0									
Hedef Değer	≤ 15 dk			≤ 15 dk			≤ 15 dk			≤ 15 dk		
Dönem Analizi	15 DK			15 DK			15 DK			15 DK		

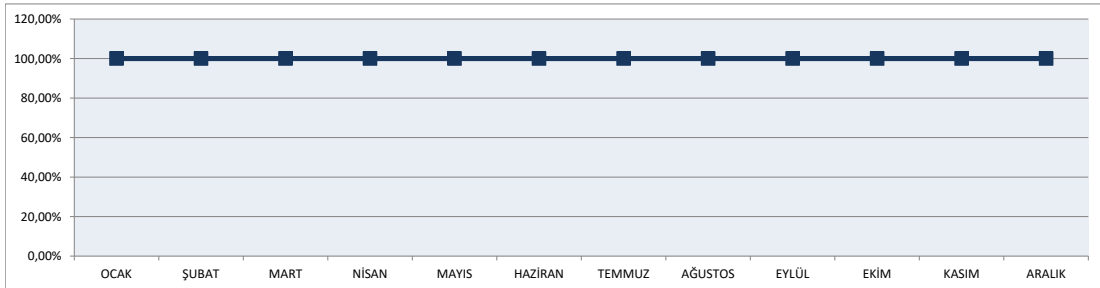


İlgili Yıl: 2025	1. DÖNEM			2. DÖNEM			3. DÖNEM			4. DÖNEM		
	OCAK	ŞUBAT	MART	NİSAN	MAYIS	HAZİRAN	TEMMUZ	AĞUSTOS	EYLÜL	EKİM	KASIM	ARALIK
HBYS'nin Devre Dışı Kaldığı Toplam Süre	0	0	0	0	0	0	0	0	0	0	0	0
Hedef Değer	≤ 15 dk			≤ 15 dk			≤ 15 dk			≤ 15 dk		
Dönem Analizi	0,00			0,00			0,00			0,00		

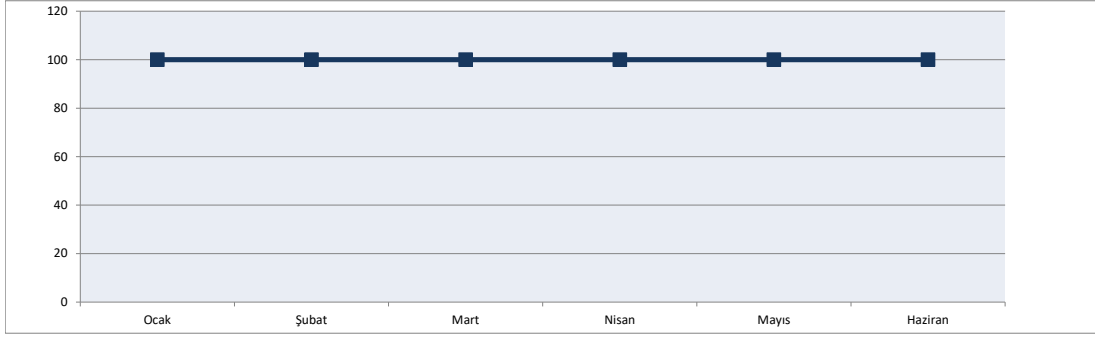


MANAVGAT Yaşam Hastanesi LIFE HOSPITAL	EKSİKSİZ HASTA DOSYASI ORANI
--	------------------------------

İlgili Yıl: 2026	1. DÖNEM			2. DÖNEM			3. DÖNEM			4. DÖNEM		
	OCAK	ŞUBAT	MART	NİSAN	MAYIS	HAZİRAN	TEMMUZ	AĞUSTOS	EYLÜL	EKİM	KASIM	ARALIK
Eksiksiz olarak teslim edilen dosya sayısı	185	173	145									
Arşive teslim edilen toplam hasta dosyası sayısı	185	173	145									
Eksiksiz Hasta Dosyası Oranı	100,0	100,0	100,0									
Hedef Değer	100%			100%			100%			100%		
Dönem Analizi	100%			100%			100%			100%		

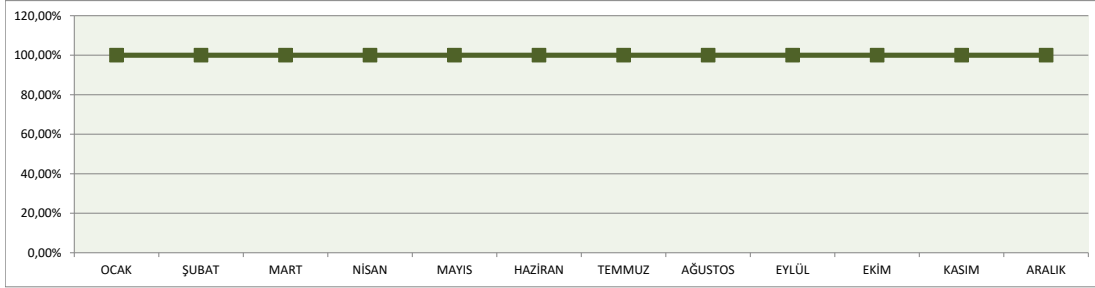


İlgili Yıl: 2025	1. DÖNEM			2. DÖNEM			3. DÖNEM			4. DÖNEM		
	OCAK	ŞUBAT	MART	NİSAN	MAYIS	HAZİRAN	TEMMUZ	AĞUSTOS	EYLÜL	EKİM	KASIM	ARALIK
Eksiksiz olarak teslim edilen dosya sayısı	197	171	146	256	414	620	820	975	799	757	233	176
Arşive teslim edilen toplam hasta dosyası sayısı	197	171	146	256	414	620	820	975	799	757	233	176
Eksiksiz Hasta Dosyası Oranı	100,0	100,0	100,0	100,0	100,0	100,0	100,0	100,0	100,0	100,0	100,0	100,0
Hedef Değer	100%			100%			100%			100%		
Dönem Analizi	100%			100%			100%			100%		

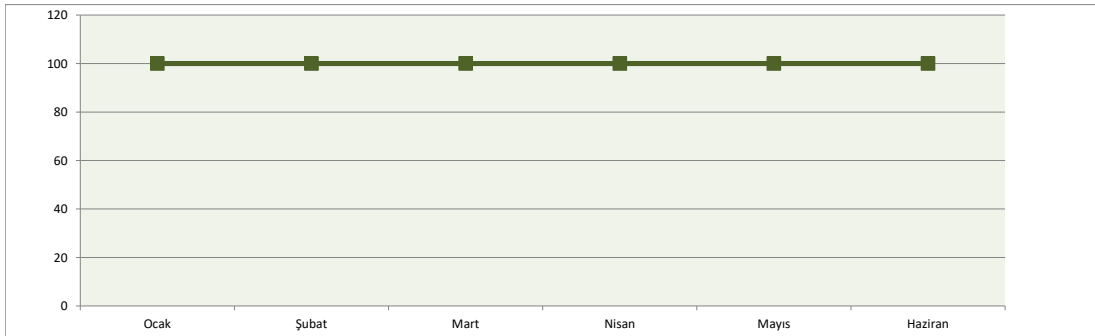


	TENE TENE TEMAS UYGULANAN ANNE BEBEK ÇİFTİ ORANI
--	---

İlgili Yıl: 2026	1. DÖNEM			2. DÖNEM			3. DÖNEM			4. DÖNEM		
	OCAK	ŞUBAT	MART	NİSAN	MAYIS	HAZİRAN	TEMMUZ	AĞUSTOS	EYLÜL	EKİM	KASIM	ARALIK
Hastanede doğum sonrası ilk bir saat içinde ten tene temas uygulanan anne-bebek çiftçi sayısı	13	10	14									
Hastanede canlı doğan bebek sayısı	13	10	14									
Ten Tene Temas Uygulanan Anne-Bebek Çifti Oranı	100,0	100,0	100,0									
Hedef Değer	100%			100%			100%			100%		
Dönem Analizi	100%			100%			100%			100%		



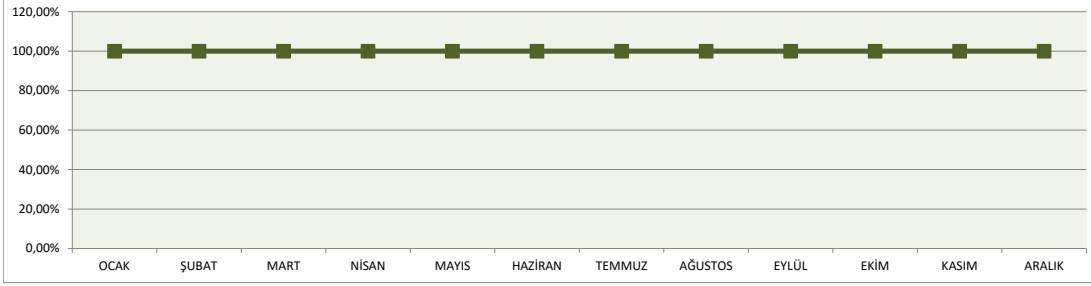
İlgili Yıl: 2025	1. DÖNEM			2. DÖNEM			3. DÖNEM			4. DÖNEM		
	OCAK	ŞUBAT	MART	NİSAN	MAYIS	HAZİRAN	TEMMUZ	AĞUSTOS	EYLÜL	EKİM	KASIM	ARALIK
Hastanede doğum sonrası ilk bir saat içinde ten tene temas uygulanan anne-bebek çiftçi sayısı	24	16	13	13	24	17	14	16	19	16	17	18
Hastanede canlı doğan bebek sayısı	24	16	13	13	24	17	14	16	19	16	17	18
Ten Tene Temas Uygulanan Anne-Bebek Çifti Oranı	100,0	100,0	100,0	100,0	100,0	100,0	100,0	100,0	100,0	100,0	100,0	100,0
Hedef Değer	100%			100%			100%			100%		
Dönem Analizi	100%			100%			100%			100%		



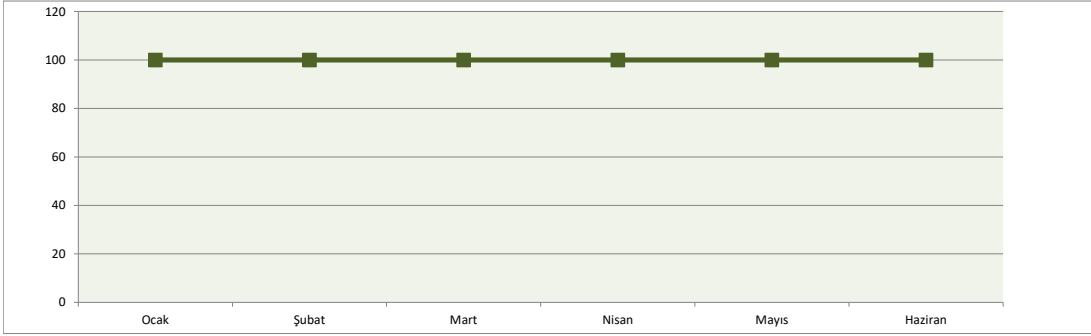
	SADECE ANNE SÜTÜ ALARAK TABURCU EDİLEN BEBEK ORANI
--	---

İlgili Yıl: 2026	1. DÖNEM			2. DÖNEM			3. DÖNEM			4. DÖNEM		
	OCAK	ŞUBAT	MART	NİSAN	MAYIS	HAZİRAN	TEMMUZ	AĞUSTOS	EYLÜL	EKİM	KASIM	ARALIK

Taburcu edilen bebeklerde sadece anne sütü alarak taburcu olan bebek sayısı	13	10	14									
Taburcu edilen toplam bebek sayısı	13	10	14									
Sadece Anne Sütü Alarak Taburcu Edilen Bebek Oranı	100,0	100,0	100,0									
Hedef Değer	100%			100%			100%			100%		
Dönem Analizi	100%			100%			100%			100%		

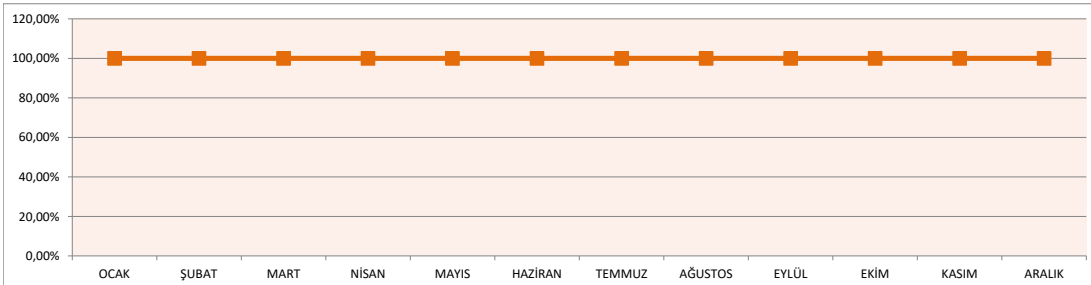


İlgili Yıl: 2025	1. DÖNEM			2. DÖNEM			3. DÖNEM			4. DÖNEM		
	OCAK	ŞUBAT	MART	NİSAN	MAYIS	HAZİRAN	TEMMUZ	AĞUSTOS	EYLÜL	EKİM	KASIM	ARALIK
Taburcu edilen bebeklerde sadece anne sütü alarak taburcu olan bebek sayısı	24	16	13	13	24	17	14	16	19	16	17	18
Taburcu edilen toplam bebek sayısı	24	16	13	13	24	17	14	16	19	16	17	18
Sadece Anne Sütü Alarak Taburcu Edilen Bebek Oranı	100,0	100,0	100,0	100,0	100,0	100,0	100,0	100,0	100,0	100,0	100,0	100,0
Hedef Değer	100%			100%			100%			100%		
Dönem Analizi	100%			100%			100%			100%		

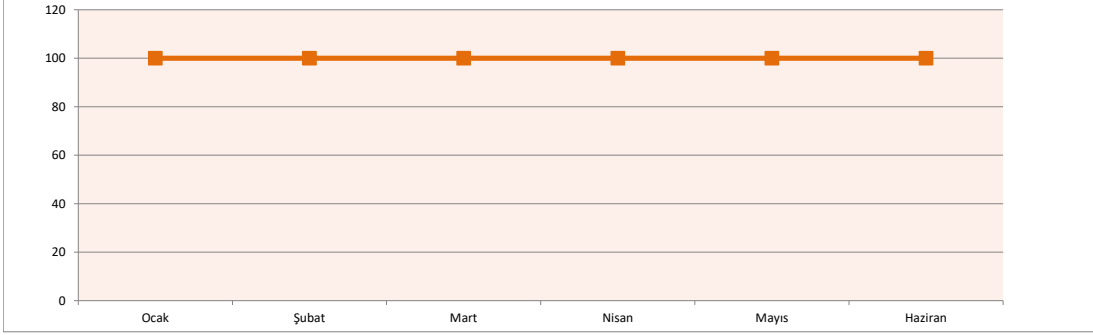


	GÜVENLİ CERRAHİ KULLANIM LİSTESİ ORANI
---	---

İlgili Yıl: 2026	1. DÖNEM			2. DÖNEM			3. DÖNEM			4. DÖNEM		
	OCAK	ŞUBAT	MART	NİSAN	MAYIS	HAZİRAN	TEMMUZ	AĞUSTOS	EYLÜL	EKİM	KASIM	ARALIK
Randomize gözlem yapılan cerrahi operasyon sayısı	60	40	33									
Gözlem yapılan cerrahi operasyonlar içinde güvenli cerrahi kontrol listesinin uygun şekilde kullanıldığı tespit edilen operasyon sayısı	60	40	33									
Güvenli Cerrahi Listesi Kullanım Oranı	100,0	100,0	100,0									
Hedef Değer	100%			100%			100%			100%		
Dönem Analizi	100%			100%			100%			100%		

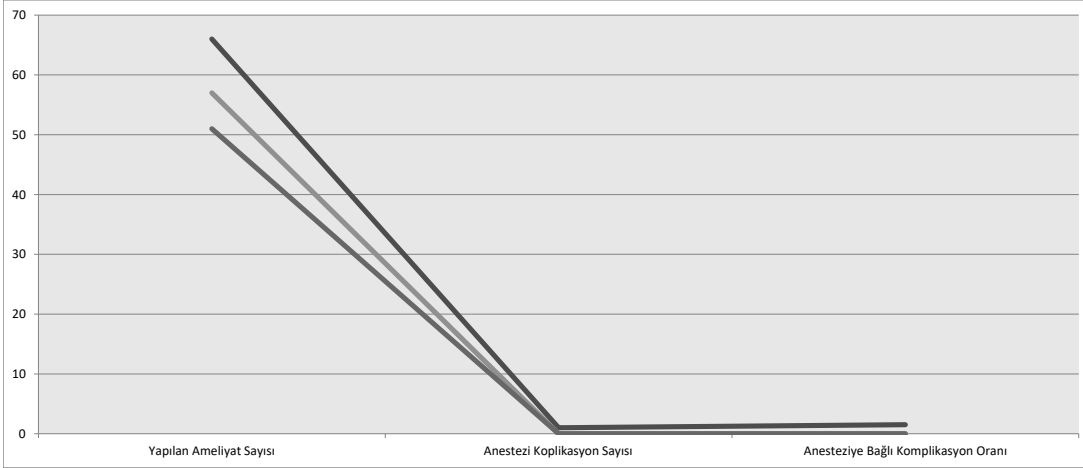


İlgili Yıl: 2025	1. DÖNEM			2. DÖNEM			3. DÖNEM			4. DÖNEM		
	OCAK	ŞUBAT	MART	NİSAN	MAYIS	HAZİRAN	TEMMUZ	AĞUSTOS	EYLÜL	EKİM	KASIM	ARALIK
Randomize gözlem yapılan cerrahi operasyon sayısı	70	54	37	55	56	58	66	66	52	71	54	54
Gözlem yapılan cerrahi operasyonlar içinde güvenli cerrahi kontrol listesinin uygun şekilde kullanıldığı tespit edilen operasyon sayısı	70	54	37	55	56	58	66	66	52	71	54	54
Güvenli Cerrahi Listesi Kullanım Oranı	100,0	100,0	100,0	100,0	100,0	100,0	100,0	100,0	100,0	100,0	100,0	100,0
Hedef Değer	100%			100%			100%			100%		
Dönem Analizi	100%			100%			100%			100%		



MANAVGAT Yaşam Hastanesi LIFE HOSPITAL		ANESTEZİYE BAĞLI KOMPLİKASYON ORANI
--	--	-------------------------------------

İlgili Yıl: 2026	1. DÖNEM			2. DÖNEM			3. DÖNEM			4. DÖNEM		
	OCAK	ŞUBAT	MART	NİSAN	MAYIS	HAZİRAN	TEMMUZ	AĞUSTOS	EYLÜL	EKİM	KASIM	ARALIK
Yapılan Ameliyat Sayısı	66	57	51									
Anestezi Koplikasyon Sayısı	1	0	0									
Anesteziye Bağlı Komplikasyon Oranı	1,5	0,00	0,0									
Hedef Değer	≤ % 1			≤ % 1			≤ % 1			≤ % 1		
Dönem Analizi	0,50%			0%			0%			0%		



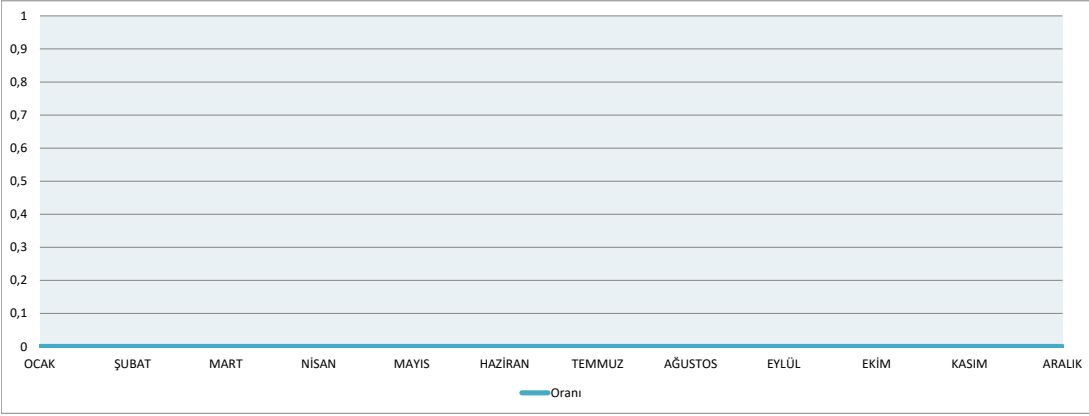
İlgili Yıl: 2025	1. DÖNEM			2. DÖNEM			3. DÖNEM			4. DÖNEM		
	OCAK	ŞUBAT	MART	NİSAN	MAYIS	HAZİRAN	TEMMUZ	AĞUSTOS	EYLÜL	EKİM	KASIM	ARALIK
Yapılan Ameliyat Sayısı	70	54	37	56	58	58	66	66	52	83	68	72
Anestezi Koplikasyon Sayısı	0	0	0	0	0	0	0	0	0	0	0	0
Anesteziye Bağlı Komplikasyon Oranı	0,0	0,00	0,0	0,0	0,0	0,0	0,0	0,0	0,0	0,0	0,0	0,0
Hedef Değer	≤ % 1			≤ % 1			≤ % 1			≤ % 1		
Dönem Analizi	0%			0%			0%			0%		



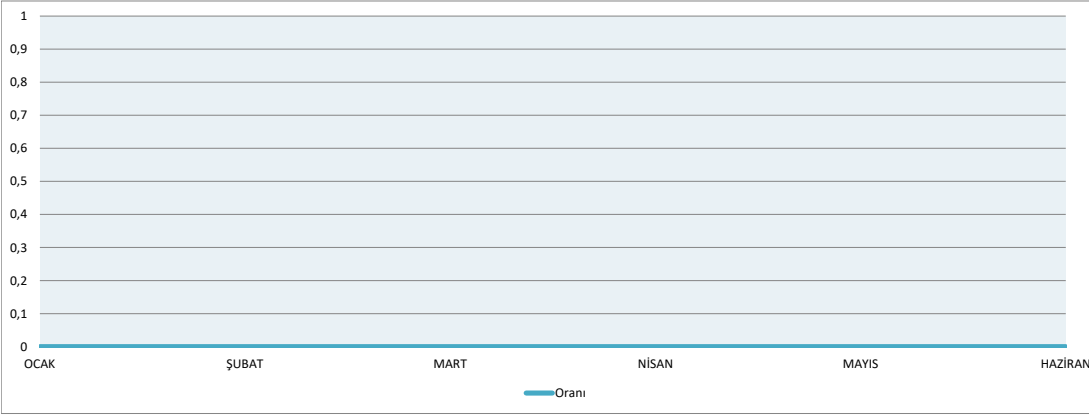


	BARIATRİK CERRAHİ TABURCULUK SONRASI YENİDEN YATIŞ ORAN

İlgili Yıl: 2026	1. DÖNEM			2. DÖNEM			3. DÖNEM			4. DÖNEM		
	OCAK	ŞUBAT	MART	NİSAN	MAYIS	HAZİRAN	TEMMUZ	AĞUSTOS	EYLÜL	EKİM	KASIM	ARALIK
İlgili ayda taburcu edilen toplam hasta sayısı	0	0	0									
Taburcu edildikten sonraki 30 gün içinde komplikasyonlar nedeniyle yatışı yapılan hastaların sayısı	0	0	0									
Yeniden Yatışı yapılan hasta oranı	0,0	0,00	0,0									
Hedef Değer	0%			0%			0%			0%		
Dönem Analizi	0%											



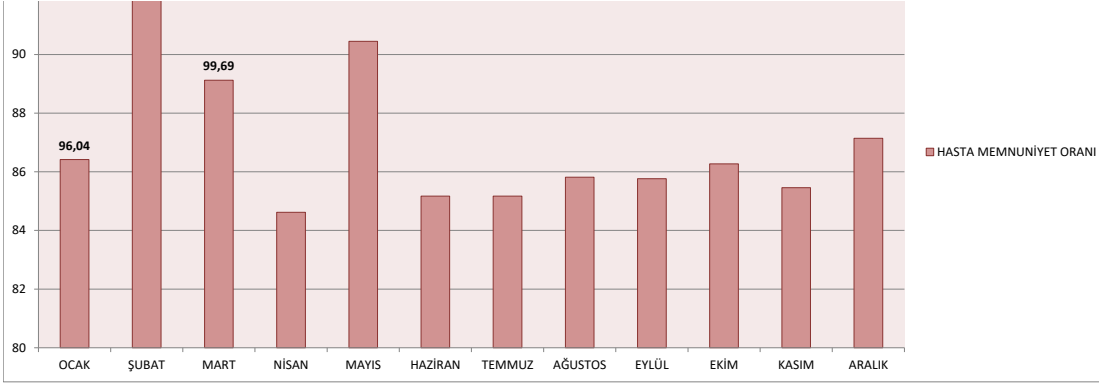
İlgili Yıl: 2026	1. DÖNEM			2. DÖNEM			3. DÖNEM			4. DÖNEM		
	OCAK	ŞUBAT	MART	NİSAN	MAYIS	HAZİRAN	TEMMUZ	AĞUSTOS	EYLÜL	EKİM	KASIM	ARALIK
İlgili ayda taburcu edilen toplam hasta sayısı	0	0	0	0	0	0	0	0	0	0	0	0
Taburcu edildikten sonraki 30 gün içinde komplikasyonlar nedeniyle yatışı yapılan hastaların sayısı	0	0	0	0	0	0	0	0	0	0	0	0
Yeniden Yatışı yapılan hasta oranı	0,0	0,00	0,0	0,0	0,0	0,0	0,0	0,0	0,0	0,0	0,0	0,0
Hedef Değer	0%			0%			0%			0%		
Dönem Analizi	0%			0%			0%			0%		



	ACİL HASTA MEMNUNİYET ANKETİ (2026 YILI)

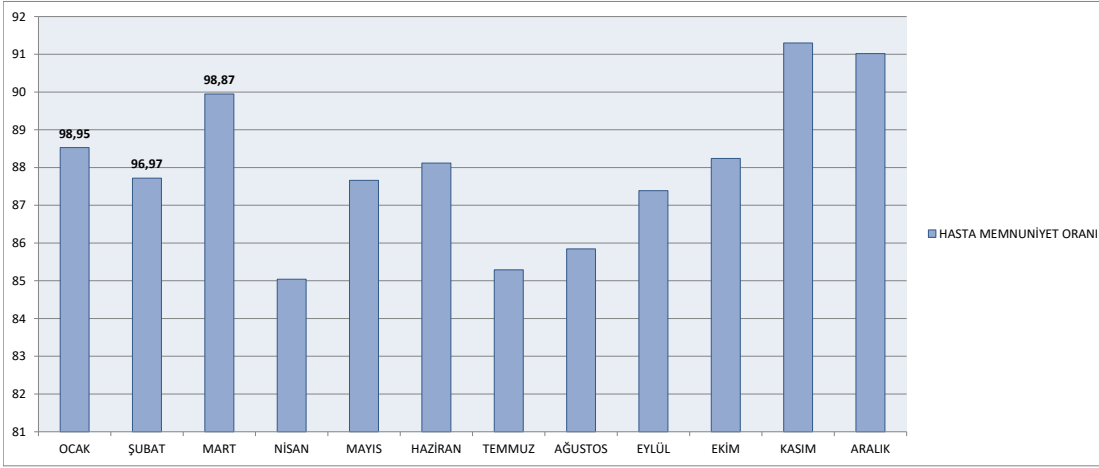
HEDEF DEĞER %>87





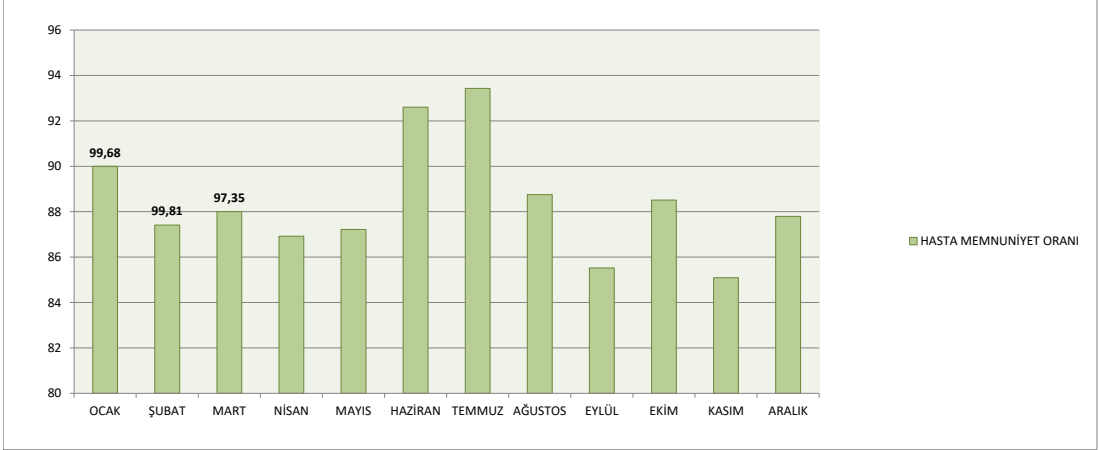

AYAKTAN HASTA MEMNUNİYET ANKETİ (2026 YILI)

HEDEF DEĞER %>85



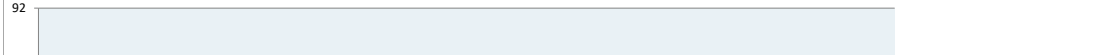

YATAN HASTA MEMNUNİYET ANKETİ (2026 YILI)

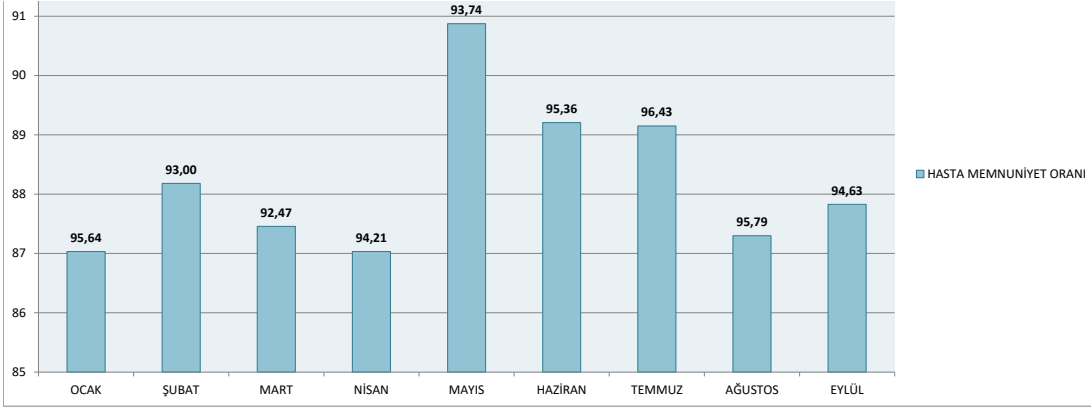
HEDEF DEĞER %>85




AYAKTAN HASTA MEMNUNİYET ANKETİ (2025 YILI)

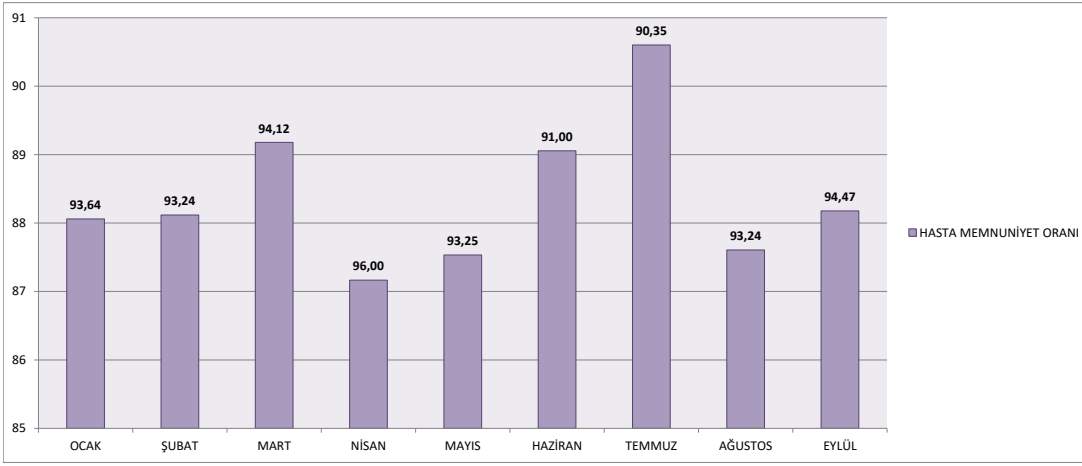
HEDEF DEĞER %90






ACİL HASTA MEMNUNİYET ANKETİ (2025 YILI)

HEDEF DEĞER %90




YATAN HASTA MEMNUNİYET ANKETİ (2025 YILI)

HEDEF DEĞER %90

